

# Euskal Herritik Pirinioetaraino: FLORAPYR

Biodibertsitatea eta klima deskalabrua

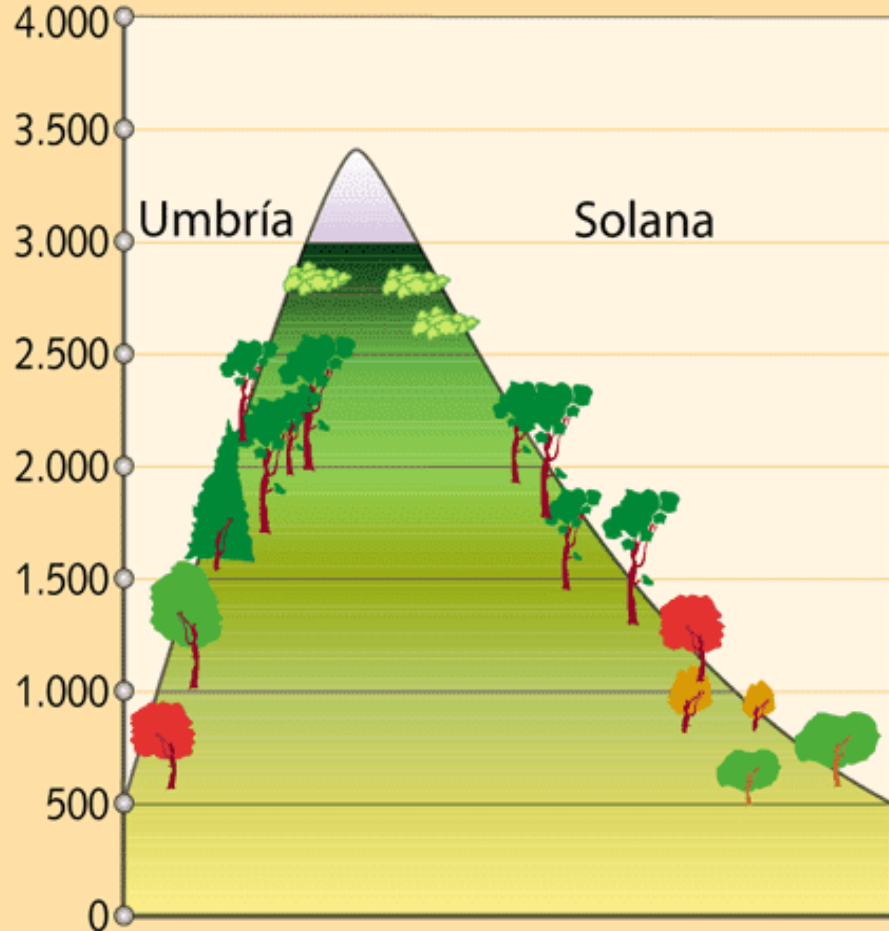


Observatoire Pyréenné du Changement Climatique  
Observatorio Pirenaico del Cambio Climático  
Observatori Pirinenc del Canvi Climàtic  
Observatory Pyrenean Change Climate



# Pirineos

Altitud (En metros)



Prados



Abeto



Haya



Pino



Roble



Quejigo



Encina

# Mapa Físico



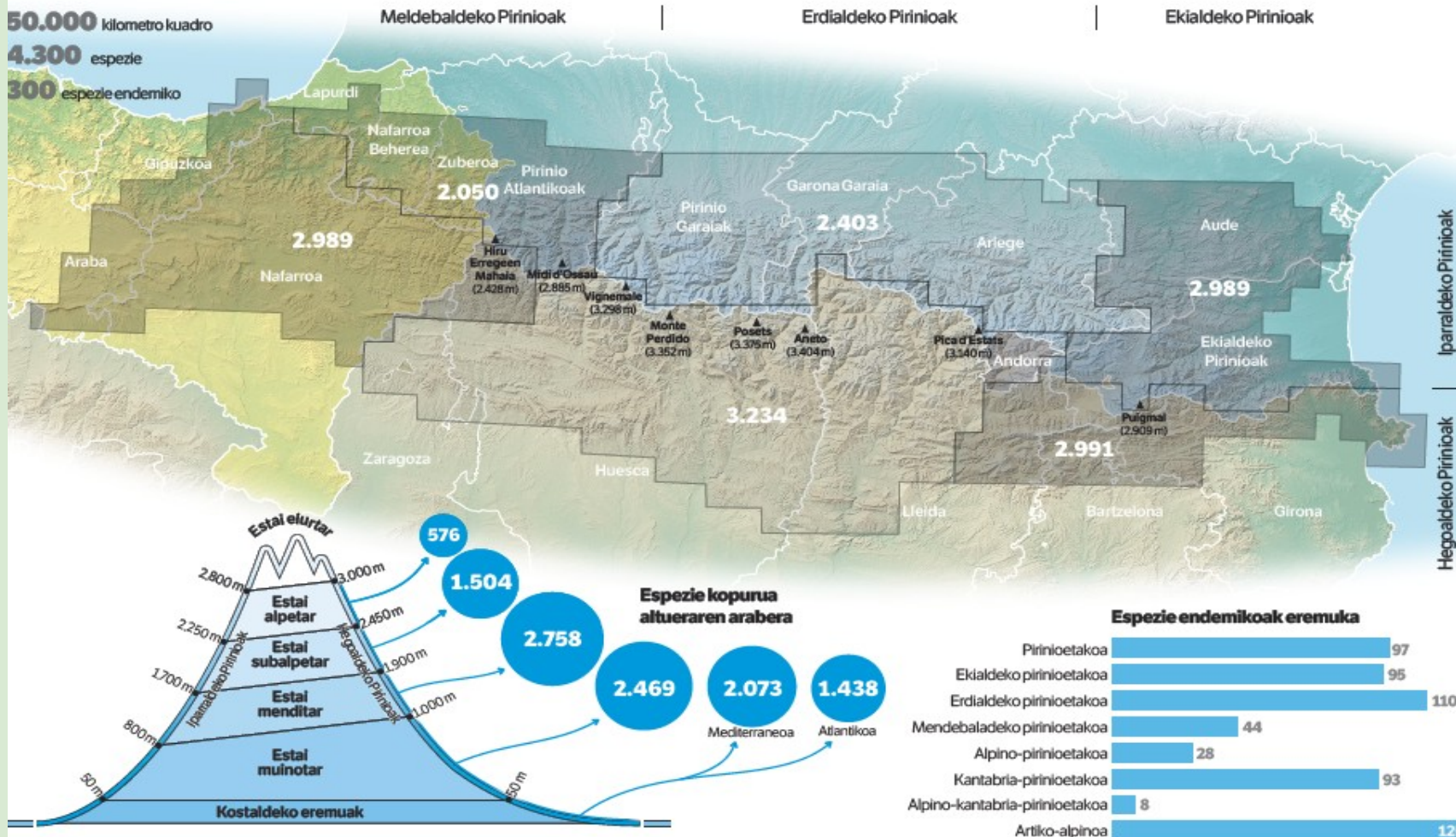


# Atlasaren eremua eta espezie kopurua

50.000 kilometro kuadro

4.300 espezie

300 espezie endemiko



Taxon: *Ranunculus pyrenaicus* L.

Taxoiak bilatu...

Guztiak

Taxoiaren banaketa mapa

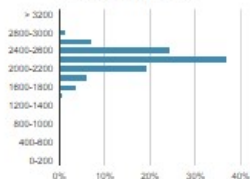
Taxoiaren fitxa biologikoa

Taxoiari iruzkinak



Aipuak: 1581 UTMak: 107

Denboraren banaketa (1000-2000)



Sektoreak

Aipuak UTMak

Hego ekialdea	171	10.82%
Hego erdialdea	838	53.00%
Hego mendebaldea	29	1.83%
Ipar mendebaldea	70	4.43%
Ipar erdialdea	276	17.46%
Ipar ekialdea	197	12.46%

## Taxoiaren arabera bilatzen: 1 Sinonimoak

Taxoiaren izena	Kodea	# Taxoiaren aipuak	Taxoiaren banaketa mapa
<i>Ranunculus pyrenaicus</i> L.	245391	1358	Taxoiaren banaketa ikusi
<i>Ranunculus pyrenaicus</i> L. subsp. <i>pyrenaicus</i>	245391c	223	Taxoiaren banaketa ikusi

## Argazkiak: 9



Jatorria: BDJC



Jatorria: BDJC



Jatorria: BDJC



# Androsace ciliata DC.

Ficha descriptiva del taxón



Nomenclatura



Estatus del taxón



Biología y ecología



Distribución



Metadatos



Fotos

Sinónimos

*Androsace pubescens* DC. var. *ciliata* (DC.)  
Gren.

Familia

PRIMULACEAE

Estatus

Planta con presencia reciente comprobada  
en Pirineos.



J.V. Ferrández - 02/08/2004 (Clicar para zoomer)



Estatus del taxón



*Cambio climático*

Taxón no analizado

*Lista roja de los Pirineos*



# UNIFICACIÓ DE LES DADES

- Total de registres reunits en una única base de dades: 1.981.871

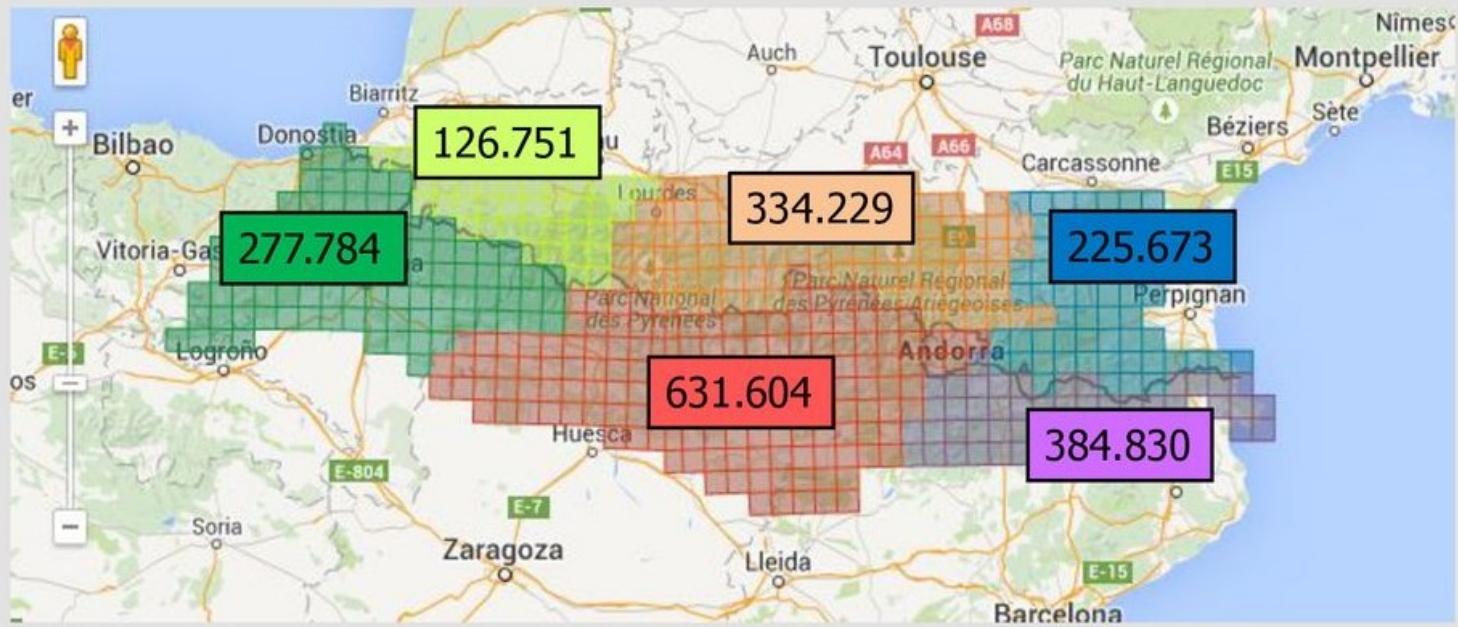
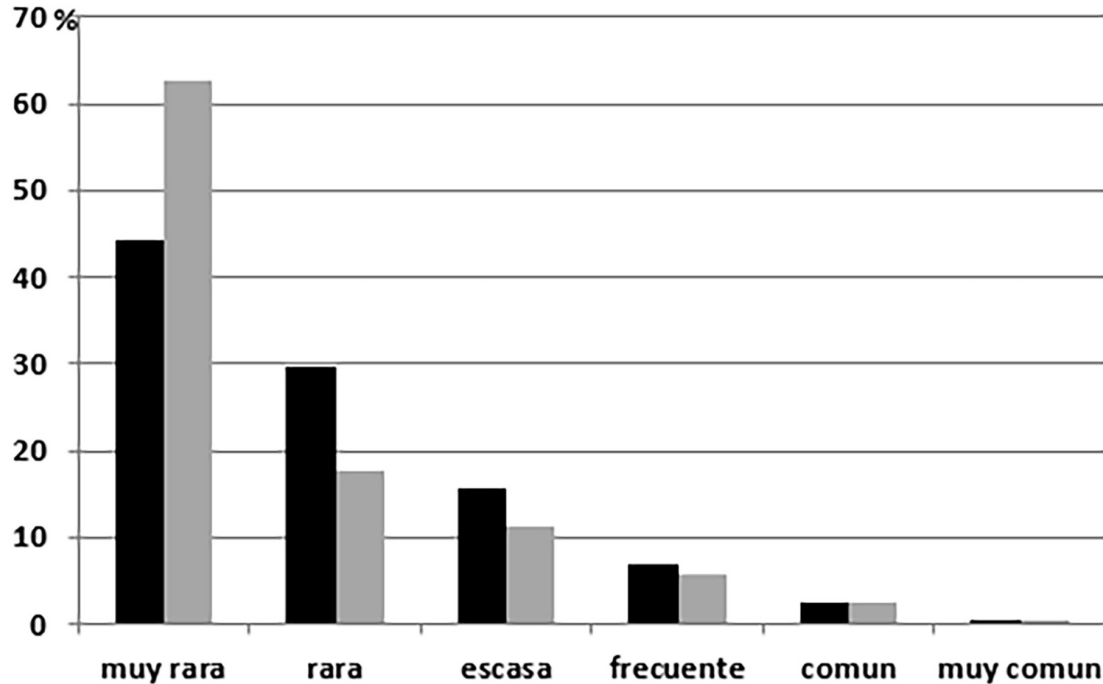


Figura 7: Distribución de la flora pirenaica según su abundancia. Las columnas en negro señalan la abundancia media en los sectores en que está presente cada planta y las columnas grises la abundancia ponderada en el conjunto de los Pirineos. DOI: pirineos.2017.172003

*Figure 7: Distribution of Pyrenean plants according their abundance. Black columns point out the average abundance considering only sectors where each plant occurs, and grey columns the abundance considering all sectors of the Pyrenees. DOI: pirineos.2017.172003*



Retour au menu

## Liste rouge / Lista roja

Evaluation / Evaluación Utilisateurs / Usuarios Validation **Fiche / Ficha**

### Evaluation d'un taxon / Evaluación de un taxón

Phase / Fase : **eval à réaliser**

Retour à la liste des taxons / Volver a la lista de taxones Enregistrer / Guardar Terminer l'évaluation / Finalizar la evaluación

**Taxonomie / taxonomía**

Nom scientifique / Nombre científico: Linaria supina (L.) Chaz. subsp. maritima (DC.) M. Laínz

Nom vernaculaire / Nombre vulgar: [ ]

Taxon hybride / híbrido?  Oui  Non  ?

Commentaires sur le taxon / Comentarios sobre el taxón: [ ]

cd\_ref: 52140

Rang / Rango: SUBSP

Carte de l'atlas / Mapa del atlas

Fiche de l'atlas / Ficha del atlas

**Distribution / distribución**

Indigène: [ ]

Endémi. Pirineos  Oui  Non  ?

Taxon en limite d'aire / Taxón en el límite del área  Oui  Non  ?

Taxon en aire disjointe / Taxón en área separada  Oui  Non  ?

Sous-observé en Pyrénées / Subobservada en Pirineos  Oui  Non  ?

EEO - calcul. (km²): [ ]

AOO - calcul. (km²): 0

AOO - expert. (km²): [ ]

Nb/Núm de loc. >=2000: [ ]

Fragment. sever.  Oui  Non  ?

Déclin/Disminución continua AOO  Oui  Non  ?

Déclin/Disminución continua loc.  Oui  Non  ?

Fluct. extrem. AOO  Oui  Non  ?

Fluct. extrem. loc.  Oui  Non  ?

**Nombre de mailles / Número de cuadrículas**

10x10 km >=2000 - calcul. 0

2x2 km estim. >=2000 - calcul. 0

10x10 km total - calcul. 5

**Nombre de communes / Número de municipios**

observ. >=2000 - calcul. 5

observ. total - calcul. 5

**Population / población**

Nb ind. / Número de ind.: [ ]

Immigration  Oui  Non  ?

Reduc. pop: [ ]

Déclin cont. nb sous-pop / Disminuc. cont. n. subpop.  Oui  Non  ?

Fluct. extrem. ss-pop/subpop.  Oui  Non  ?

Fluct. extrem. ind.  Oui  Non  ?

## Liste rouge / Lista roja

Retour au menu

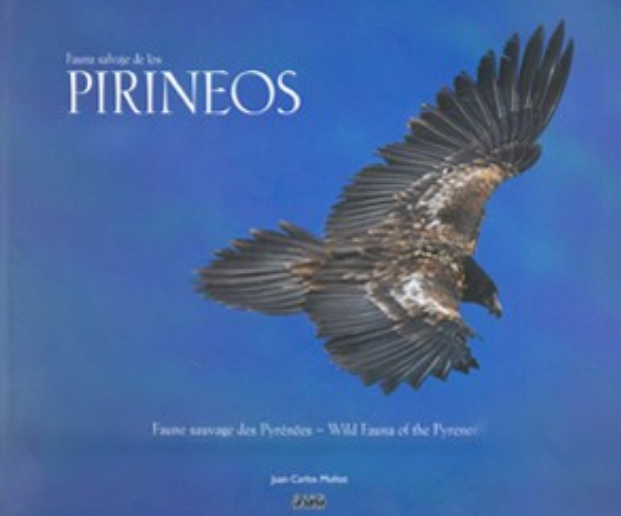
Evaluation / Evaluación    Utilisateurs / Usuarios    Validation    Fiche / Ficha

Exporter / Exportar (TXT)

### Liste des taxons / Lista de taxones

Afficher 100 lignes

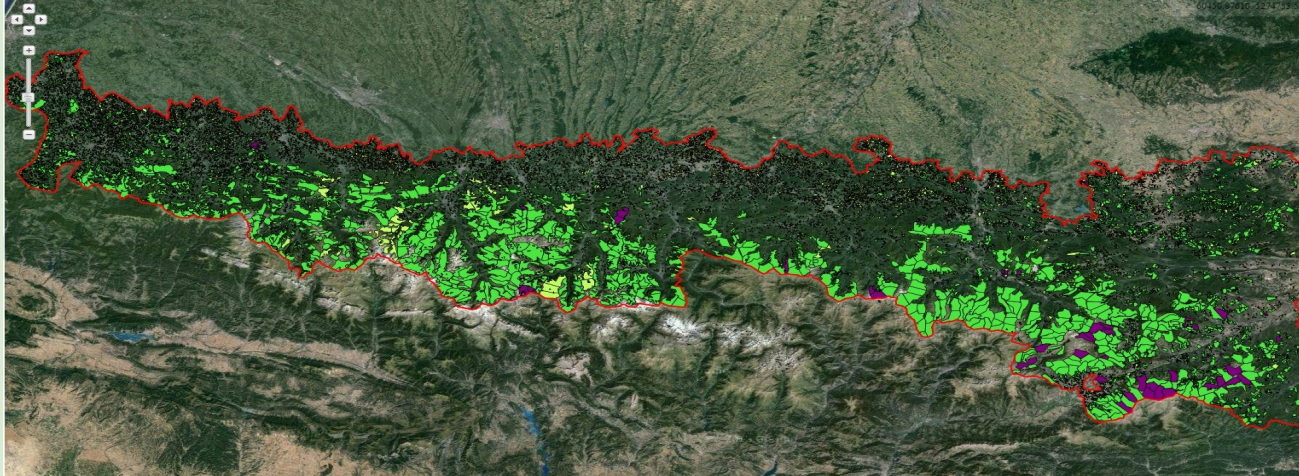
Etape	Avanc.	Prio. de conserv.	% Aran	% CBN	% CBN	% CBN	% CBN	% IBB	% IPE	% UB	Fam.	Taxon	Rang	Indig	End.	EOO	AOO	AOO exp	Nb. mail	Cat Fin	Crit Fin	Cat EU	Note	Valid	Fiche	Ficha	
à réa		100																									
eval	à réaliser	0	100	0	0	0	0	0	0	0	SCROPHULA...	Linaria supina (L.) Chaz. subsp. maritima (DC.) M. Lainz	SU...		non	0	0	0	0	NE							
eval	à réaliser	0	100	0	0	0	0	0	0	0	ONAGRACEAE	Epilobium tetragonum L. subsp. tournefortii (Michalet) Rouy & Foucaud	SU...	I...	non	4	1	1	NE								
eval	à réaliser	0	100	0	0	0	0	0	0	0	BUTOMACEAE	Butomus umbellatus L.	ES	I...	non	0	0	0	NE			LC					
eval	à réaliser	0	100	0	0	0	0	0	0	0	POACEAE	Agrostis hesperica Romero Garcia, Blanca López & C. Morales	ES	I...	non	0	0	0	NE								
eval	à réaliser	0	100	0	0	0	0	0	0	0	POACEAE	Agrostis tenerrima Trinius	ES	I...	non	4	1	1	NE								
eval	à réaliser	0	100	0	0	0	0	0	0	0	ROSACEAE	Alchemilla atriuscula S.E. Fröhner	ES		oui	0	0	0	NE								
eval	à réaliser	0	100	0	0	0	0	0	0	0	ROSACEAE	Alchemilla hypercycla S.E. Fröhner	ES	I...	oui	0	0	0	NE								
eval	à réaliser	0	100	0	0	0	0	0	0	0	ROSACEAE	Alchemilla perspicua S.E. Fröhner	ES	I...	oui	0	0	0	NE								
eval	à réaliser	0	100	0	0	0	0	0	0	0	ROSACEAE	Alchemilla spathulata S.E. Fröhner	ES	I...	oui	0	0	0	NE								
eval	à réaliser	0	100	0	0	0	0	0	0	0	ROSACEAE	Alchemilla vizcayensis S.E. Fröhner	ES	I...	non	4	1	1	NE								
eval	à réaliser	0	100	0	0	0	0	0	0	0	BRASSICAC...	Alyssum loiseleurii P. Fourn.	ES	I...	non	355	16	4	NE								
eval	à réaliser	0	100	0	0	0	0	0	0	0	ROSACEAE	Alchemilla iratiana S.E. Fröhner	ES	I...	oui	0	0	0	NE								
eval	à réaliser	3	100	0	0	0	0	0	0	0	EUPHORBIA...	Euphorbia palustris L.	ES	I...	non	0	0	0	NE								
eval	à réaliser	0	100	0	0	0	0	0	0	0	PRIMULACEAE	Anagallis monelli L.	ES	I...	non	0	0	0	NE								
eval	à réaliser	3	100	0	0	0	0	0	0	0	APIACEAE	Angelica major Lag.	ES	I...	non	1...	56	14	NE								
eval	à réaliser	0	100	0	0	0	0	0	0	0	APIACEAE	Apium inundatum (L.) Rchb. F.	ES	I...	non	0	0	0	NE			LC					
eval	à réaliser	0	100	0	0	0	0	0	0	0	ASTERACEAE	Arctotheca calendula (L.) Levyns	ES	E...	non	0	0	0	NA								
eval	à réaliser	3	100	0	0	0	0	0	0	0	CARYOPHYL...	Arenaria vitoriana Uribe-Ech. & Alejandro	ES	I...	oui	155	16	4	NE								
eval	à réaliser	0	100	0	0	0	0	0	0	0	PLUMBAGIN...	Armeria arenaria (Pers.) Schult. subsp. anomala (Bernis) Catalán	SU...	I...	oui	8	2	2	NE								
eval	à réaliser	2	100	0	0	0	0	0	0	0	PLUMBAGIN...	Armeria euscadiensis Donad. & Vivant	ES	I...	oui	0	0	0	NE								
eval	à réaliser	0	100	0	0	0	0	0	0	0	PLUMBAGIN...	Armeria pubinervis Boiss. subsp. orissonensis Donad.	SU...	I...	oui	12	3	3	NE								
eval	à réaliser	0	100	0	0	0	0	0	0	0	PLUMBAGIN...	Armeria pubinervis Boiss. subsp. pubinervis	SU...	I...	oui	154	40	10	NE								
eval	à réaliser	0	100	0	0	0	0	0	0	0	RUBIACEAE	Asperula cynanchica L. subsp. occidentalis (Rouy) C.A. Stace	SU...	I...	non	0	0	0	NE								



© Foto: Sergie Sanchez







Massif Pyrénéen Départements	Surface de la SAU (ha)	Nbre d'exploitations (EAM)	Effectif de brebis (10 <sup>3</sup> )	Effectif de vaches (10 <sup>3</sup> )	Effectif de chèvres (10 <sup>3</sup> )	Effectif de juments (10 <sup>3</sup> )	Taille moyenne des EAM (ha)	Chargement en UGB des EAM	Taille moyenne des EAP (ha)	Chargement en UGB des EAP
Pyrénées Atlantiques	113 175	4 127	420,1	55,6	4,4	3,9	44,0	48,6	29,9	59,9
Hautes Pyrénées	46 569	2 275	66,7	28,9	2,3	1,7	27,4	29,4	22,0	36,7
Haute Garonne	39 450	1 139	24,6	30,0	1,4	0,6	20,5	38,0	35,3	46,5
Ariège	78 298	1 781	51,2	28,8	4,2	2,5	31,7	37,5	49,7	42,5
Aude	60 483	1 715	18,7	6,9	1,5	0,5	35,3	9,6	97,8	38,6
Pyrénées Orientales	48 294	2 059	13,1	7,2	2,5	1,1	23,5	8,2	91,5	44,6
<b>Total</b>	<b>386 270</b>	<b>13 096</b>	594,4	147,3	16,6	10,3	29,5	31,4	39,8	48,5

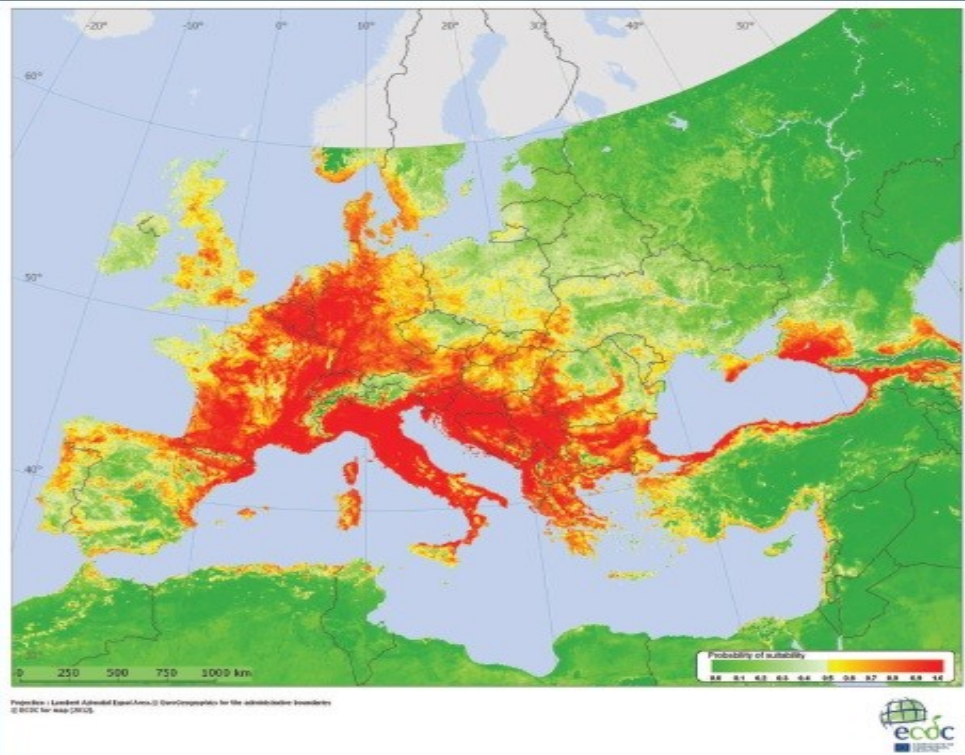
**Tableau-1 : Caractéristiques de l'élevage d'herbivores dans le Massif Pyrénéen selon les départements. RGA 2010.**

UGB : Unité de Gros Bétail ; EAM : Exploitation Agricole du Massif ; EAP : Exploitation Agricole Pastorale du Massif



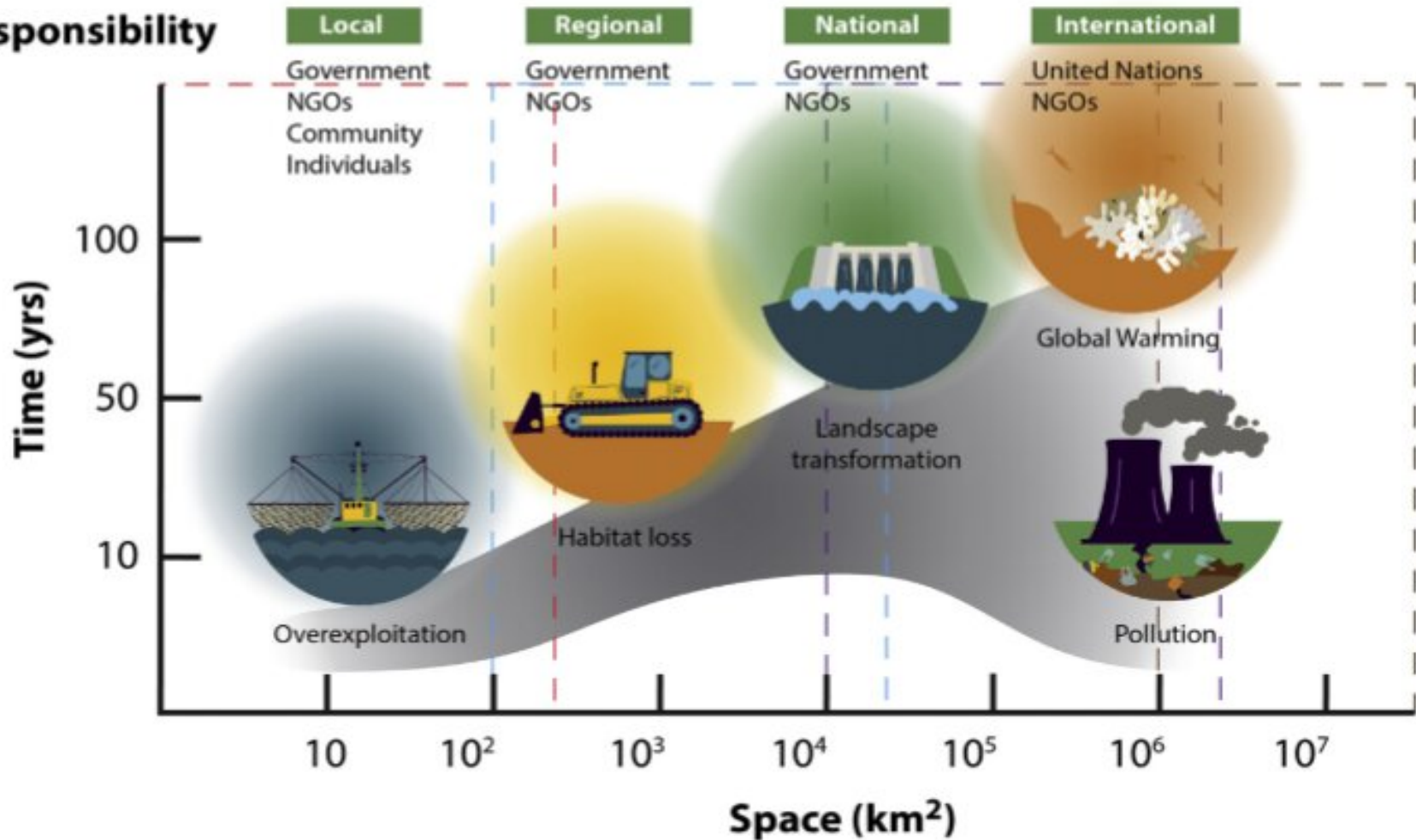


# OPCC



*Aedes albopictus*  
zabaltzeko aukera  
2010 eta 2030 artean

# Responsibility





I WANT SNOW!

SO DO WE!