



Sistema de Información **Territorial de Navarra**
Nafarroako Lurralde Informazio Sistema

Nafarroako Lurralde Informazio Sistema

Fernando Alonso-Pastor
Koordinazio Batzordeko Idazkaria
Lurralde Informazio Sistemetako saileko burua
2017ko azaroa



2000. urtera arte administrazioko sail bakoitzak bere informazio sistema garatzen zuen informazio geografikoarekin (katastroa, hirigintza, estatistika, ingurugiroa...) eta beraien artean elkarbanatzen zuten informazioa.

Territorial2000 jardunaldian web bidezko bisorea aurkeztu zen primizia moduan.

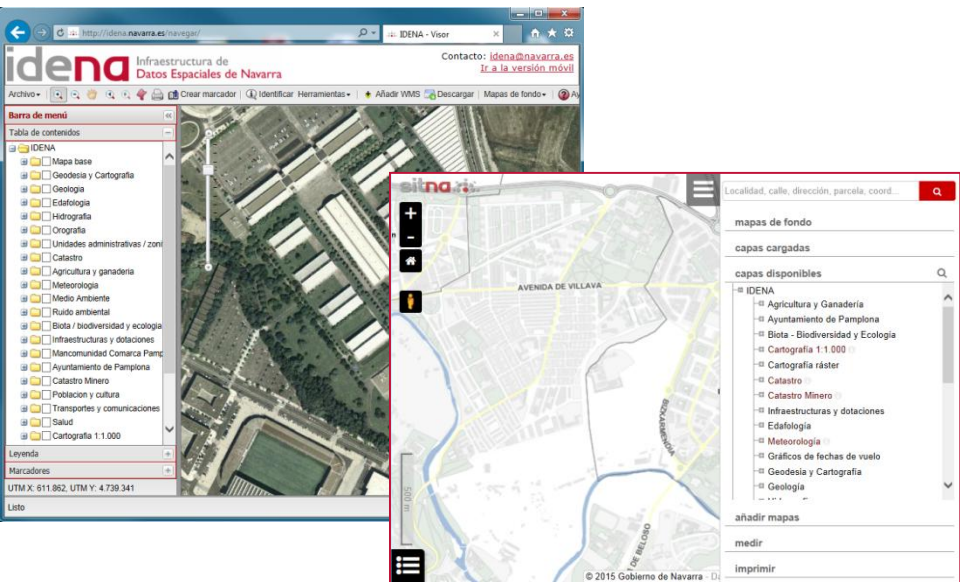
2001 urteko martxoan, Nafarroako Gobernuak Nafarroako Lurralde Informazio Sistemaren sorrera eta honen funtzionamendu arauak onartzen ditu.

Hurrengo urteetan zehar sail ezberdinak SITNA-n txertatzen dituzte beraien sistemak edo garapenak honen gainean burutzen dituzte.

2005eko otsailean IDENA argitaratzen da.

Ikuspuntu normatibotik ondorengoak aprobatzen dira:

- [Directiva 2007/2/CE, INSPIRE](#)
- [Ley 14/2010, LISIGE](#)
- [Decreto Foral 255/2015, IG en la ACF](#)



Garrantzitsuena **DATUAK** dira

- sortzeko garestiak,
- bilatzeko zailak,
- interpretatzeko konplexuak

Irtenbidea:

- datuak bateratzea,
- zerbitzuak estandarizatzea,
- internet bidezko sarbidea

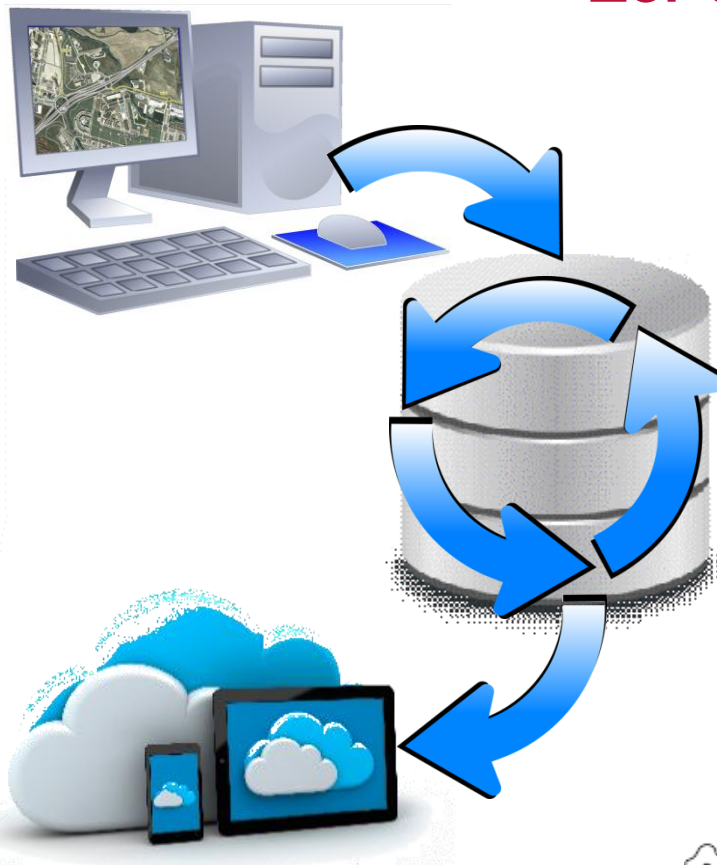
Hurrengo pausorik garrantzitsuena **ERABILTZAILEAK** aintzat hartzea

- mahaigainekoetatik mugikorretara
- eskuragarri edozein lekutan
- erabilerraza eta intuitiboa
- erabilera kasuetan oinarritutako funtzionalitateak

Azpiegiturak, teknologiak eta banaketa politikak onduta daude...



antolakuntza eredu bat
horizontal eta korporatiboa



bateratu,
eguneratu,
kudeatu eta
hedatu egiten
duena



ingurune kolaboratibo batean



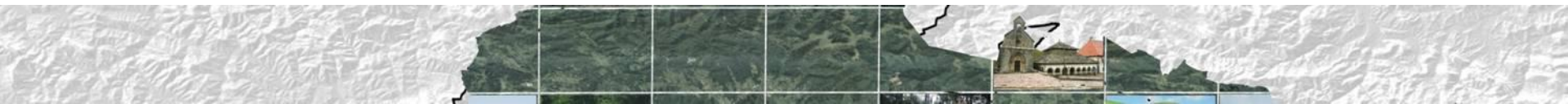
Nafarroako Gobernuaren
plataforma korporatiboa da
beste eragile batzuk
barne biltzen dituen



Helburua **informazioa eskuragarri**
izatea da behar den tokian, behar
denean eta behar den bezala



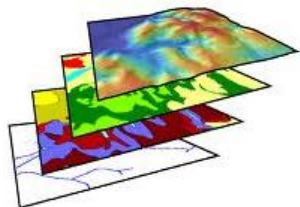
 **tracasa** da bere euskarri teknologikoa.
instrumental



Más Información



1.000 geruza baina gehiago biltegitzen ditu eta handitzen doa



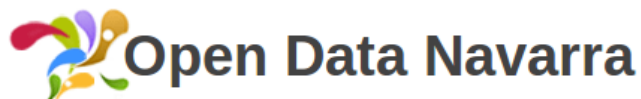
askotarikoa, bere edukien gaien aniztasunagatik

kalitatezkoa, planifikatutako eguneraketekin.

Kontua ez da informazioa gehitzea, **“informazio ofiziala”** gehitzea baizik



eskuragarriagoa, “klik” batean, web baliabideen bidez



erabilterraza,



eta **berrerabilterraza**



baliabideak arrazionalizatzen, azpiegitura eta garapenak elkarbanatzen



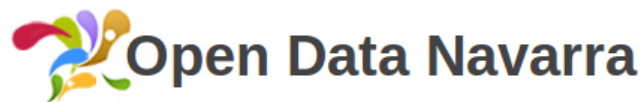


- **Estandar internazionalerikiko** apustua:
WMS, WMTS, WFS, WCS, CSW... Mapa Zerbitzuak, Teselatua, Feature-ak, Estaldurak, Katalogoa...
- **Software librean** garatzen:
Webean oinarritua, sistema eragile ezberdinentzat, komunitate garrantzitsu baten babesean eta osagarri sendoekin:



beste soluzio batzuekin bateragarria:





- **Kartografia FTP-a**: topografikoak, ortofotoak, Lidar, MDE, etc.
- Informazio tematikoaren deskargak **IDENA**-n.
- **Katastro**-ko informazioaren deskarga udalerrika.
- **SIGPAC**-eko informazioaren deskarga udalerrika.
- **Hirigintza**-ko informazioaren deskarga instrumentuaren arabera.



API SITNA [github](#)-n

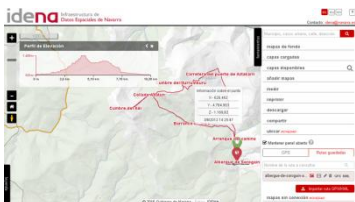


Katalogo berria, bisorea eta CSW eta WMS zerbitzuak



Mugikortasuna eta off-line modua: GPS, track/waypoints eta WMTS cacheatua.

Berriki, 3D-rako pausoa (oinarrizko modua, «MDT-aren gaineko azala»)



Hobekuntza teknologikoak !



10 mugarri 2017-a 2018-ko hasiera artean:
bide orria modu partekatuan adosten da: Komite Teknikoa <> Erabiltzaileak

- Uztaila:** 2D bisorean hobekuntza berriak: bilaketak, **inprimatzea**, erreferentzia sistemak...
- Abuztua:** API-SITNA-ren bertsio berria: hizkuntza aniztasuna, bilaketak eta markadoreen clustering-a.
Datu Katalogoaren erreminta (barne argitalpena).
- Urria:** 3D bisorearen hobekuntzak: kokapena eta tracking-a.
Krokisak marrazteko erreminta 2D bisorean.
- Azaroa:** API-SITNA-ren bertsio berria : geruzen kudeaketa eta bektore eta mapen karga.
- Abendua:** 3D mapa elkarbanatzea.
- Otsaila/18:** 2D bisorean hobekuntza berriak : toponimia eta bektoredun mapak elkarbanatzea (**2018ko lehentasunen arabera aztertzeko**).
API-SITNA: Udalerrri eta partzelen kokapen iFRAME-a Geoportalean bezala.

<http://sitna.navarra.es>

Eskerrik asko zuen arretagatik!



<http://ww2.pcypsitna.navarra.es/>



**Contacta
con nosotros**

sitna@navarra.es