



BERREIBAR



METXEA

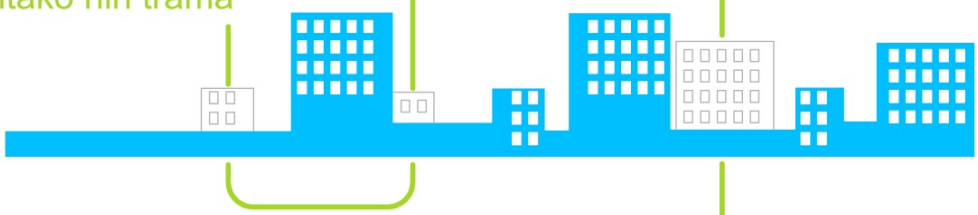








erabilerarik gabeko eraikinez jositako hiri trama



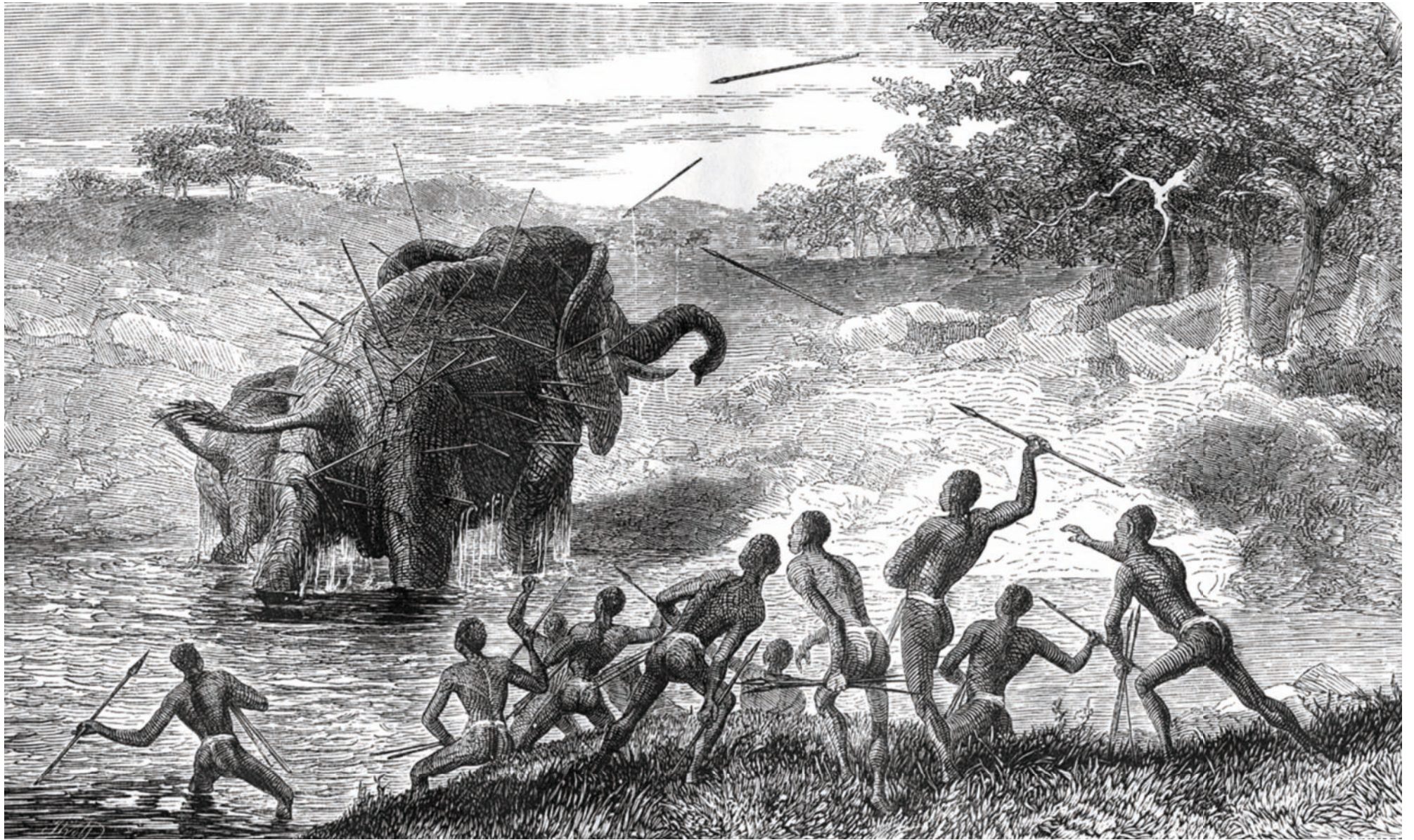
Herriaren identitate bilakatu den ondare historiko/industrialaren eraispena, zerotik hasteko eta Eibar berri bat eraikitzeko.

INDUSTRIAREN DEUSEZTEA

Ohikoak diren birmoldaketa garestiak alde batera utzi eta hiritarren parte hartzeaz eta eraikinaren erabileraz eraikin bat berreskuratzea.

BIRMOLDAKETA PROAKTIBOA

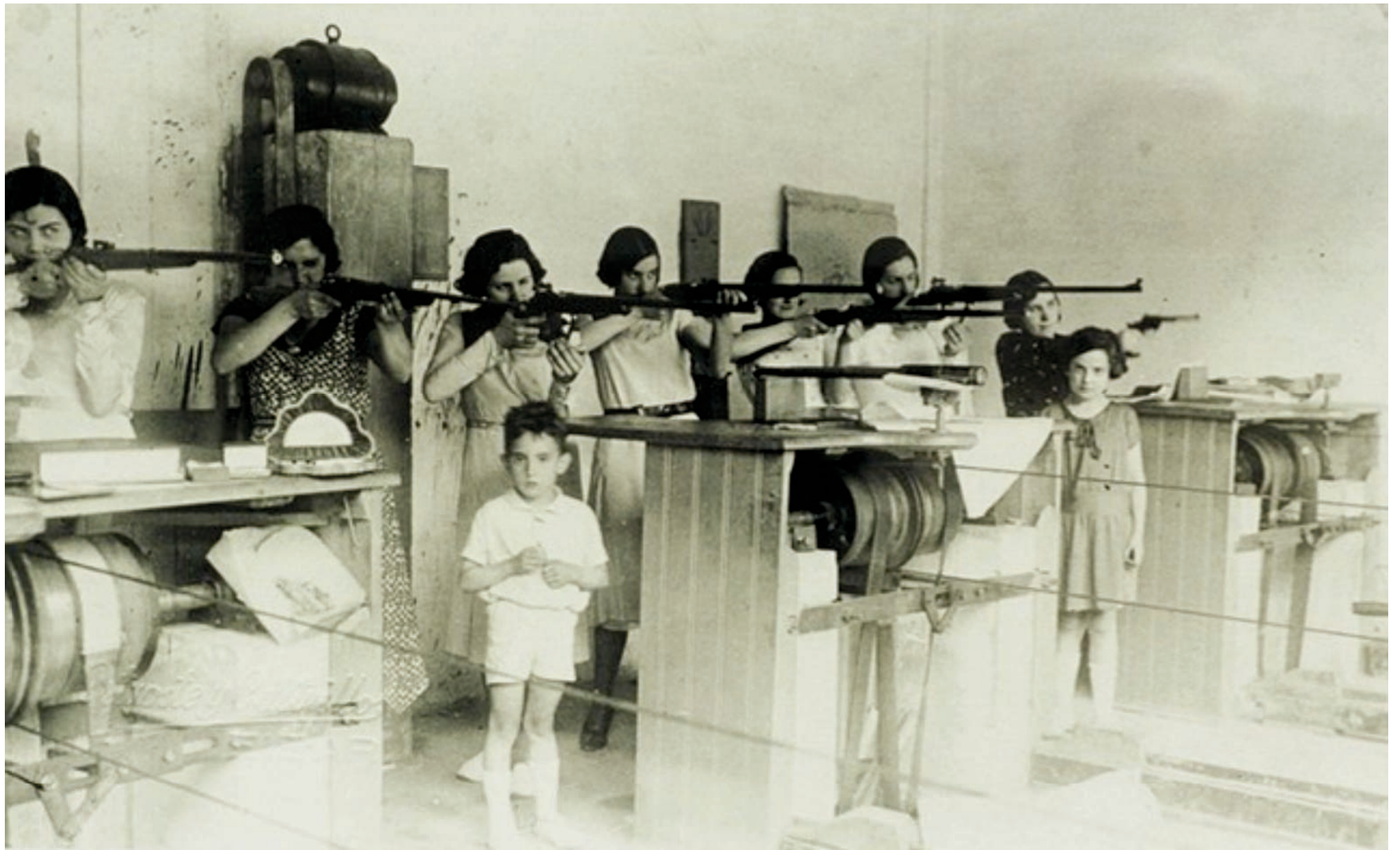






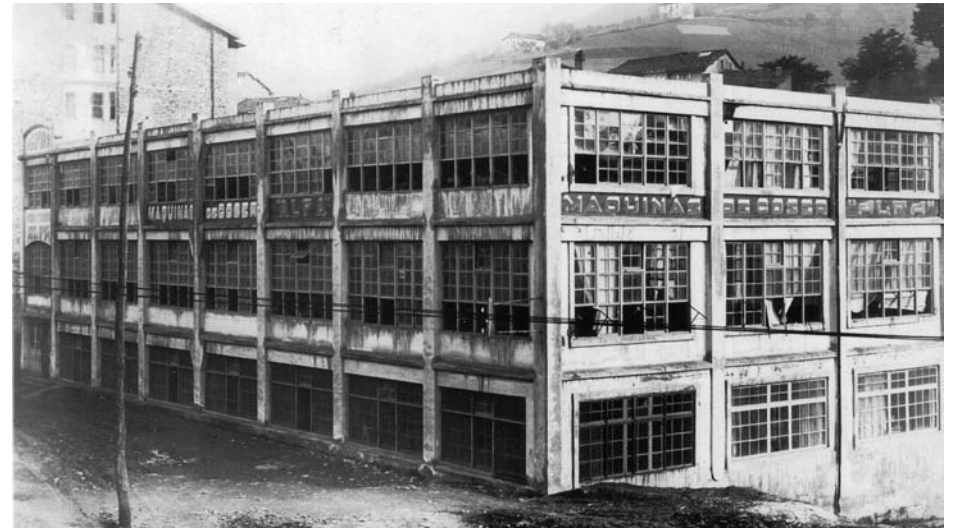
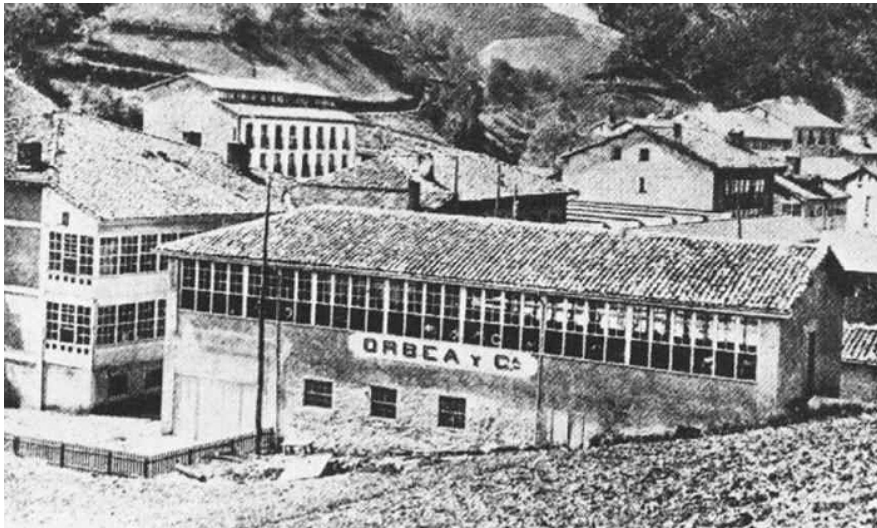




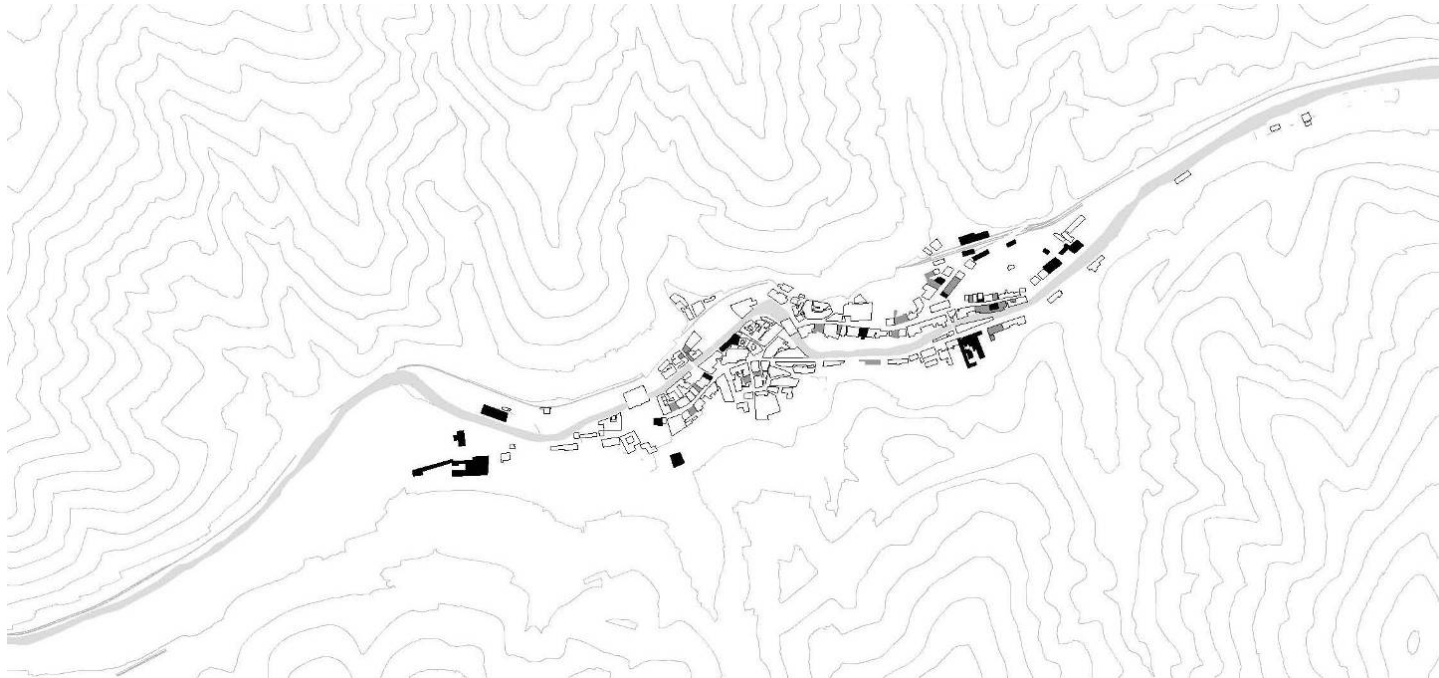




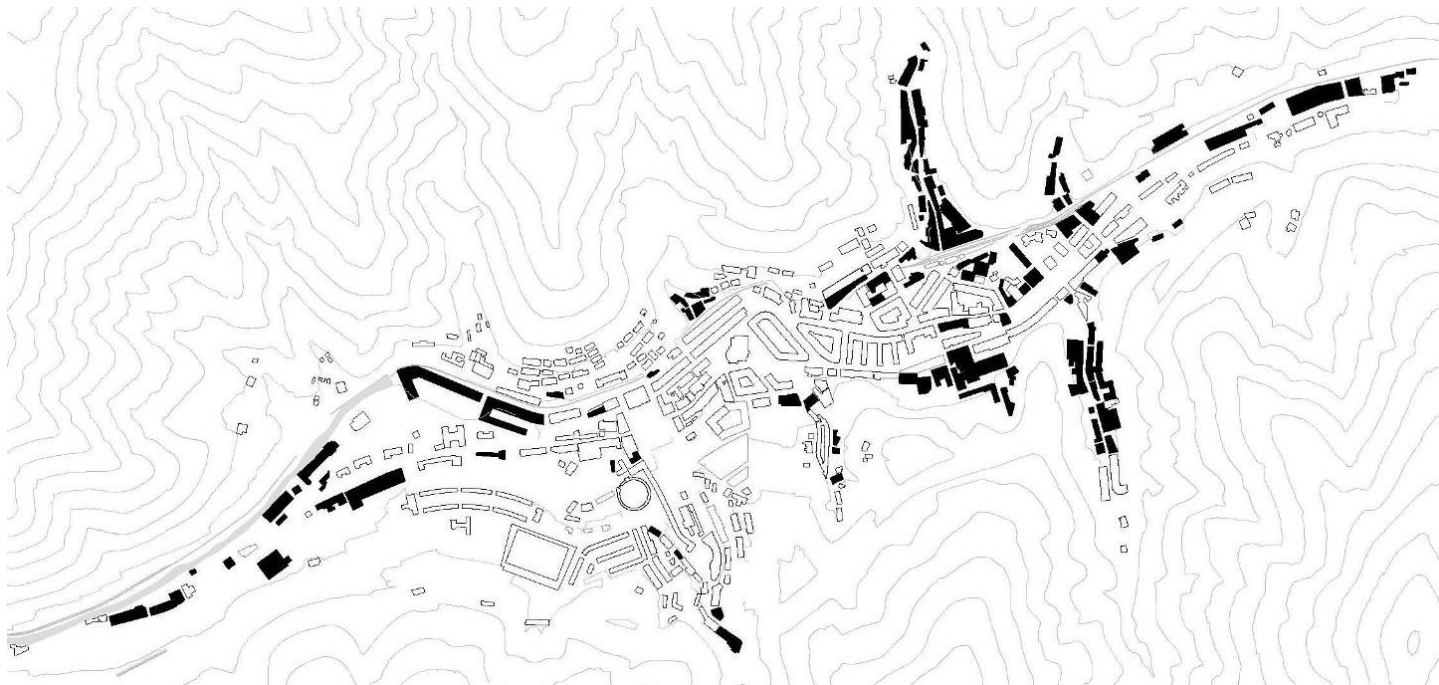








1903



1961

EIBAR





//AURKEZPENA: 12:21 (asbestea)
16.00 Arkitekturen eskolan

//INSKRIPZIOA: berreibar.blogspot.com
Doan, 12:20a arte
garaioa eta Eibarren ostetua berr...

ondare industrialaren birmoldaketa proaktiboa
reconversion proactiva del patrimonio industrial

BERREIBAR

METXEA abenduak 13-14-15
diciembre

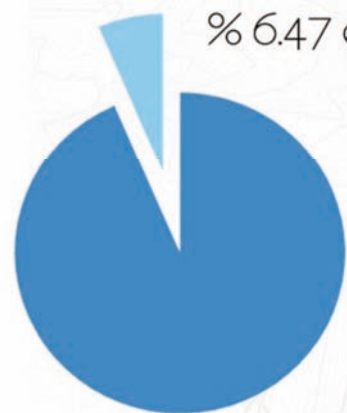
//OSTEGUNA, 13. EIBAR
19:00-21:00 lan saio praktikoa
19:30-20:00 Ingenieritza eskolan
19:00-20:00 Hitzaldiak, Portalea
Eibar, (Eibarriko Eskola) (19:00-20:00)
Eibarriko Eskola (19:00-20:00)
Daxela Industriala (19:00-20:00)
Eibarriko Eskola (19:00-20:00)
Eibarriko Eskola (19:00-20:00)

//OSTIRALA, 14. EIBAR
19:00-21:00 lan saio praktikoa
19:30-20:00 Ingenieritza eskolan
19:00-20:00 Eibarriko giza
agenteekin lan saio
praktikoa, Portalea

//LARUNBATA, 15. EIBAR
19:00-21:00 Lan saio komuna
19:30-20:00 tondorloak
19:00-20:00 Luntxa

etorkinen igoera 2001tik aurrera
populazio jeitsiera 2007tik aurrera
demografia estankatua

etorkinen %37-a marrokiak
etorkinen %63-a beste 60 herrialdekoak



% 6.47 etorkinak

populazioa

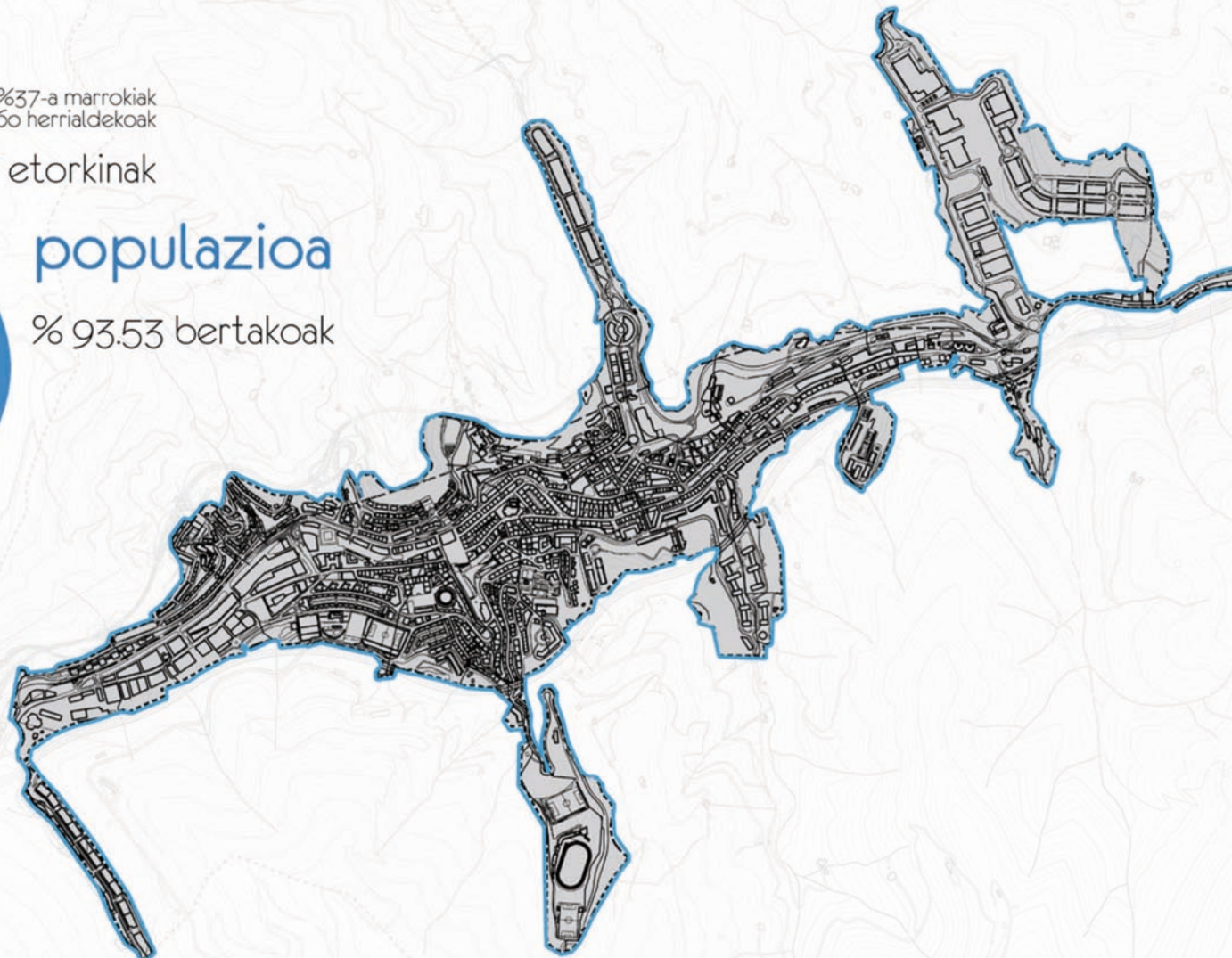
% 93.53 bertakoak

lurraren % 6.5
biztanleen %98

hiri lurrak

oso dentsoa

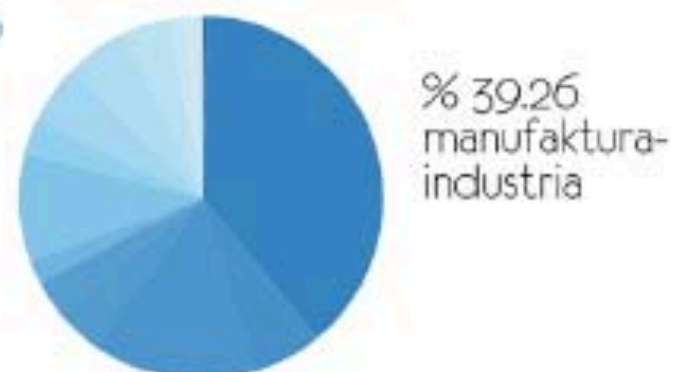
(1106 biz/km²)



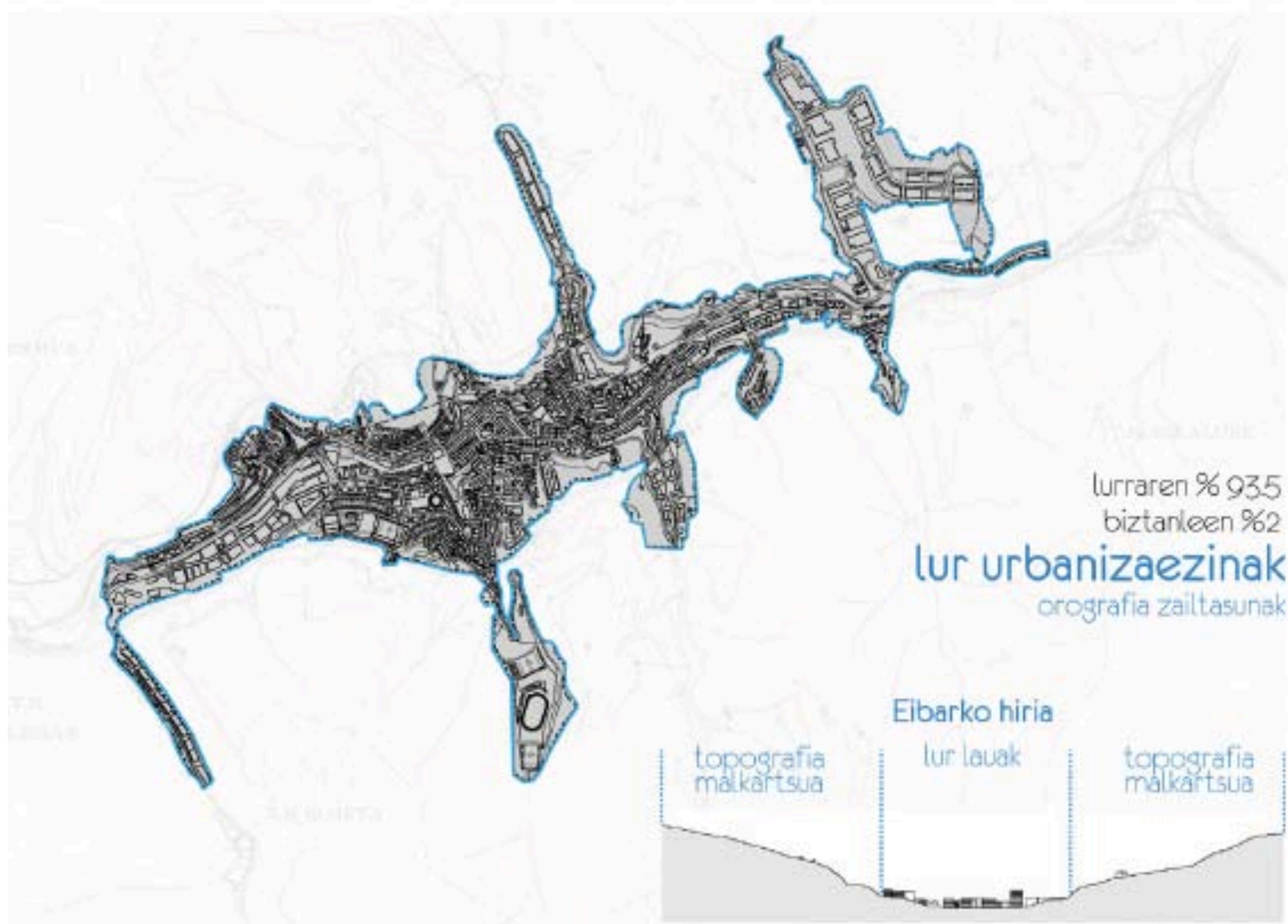


langileen okupazioa

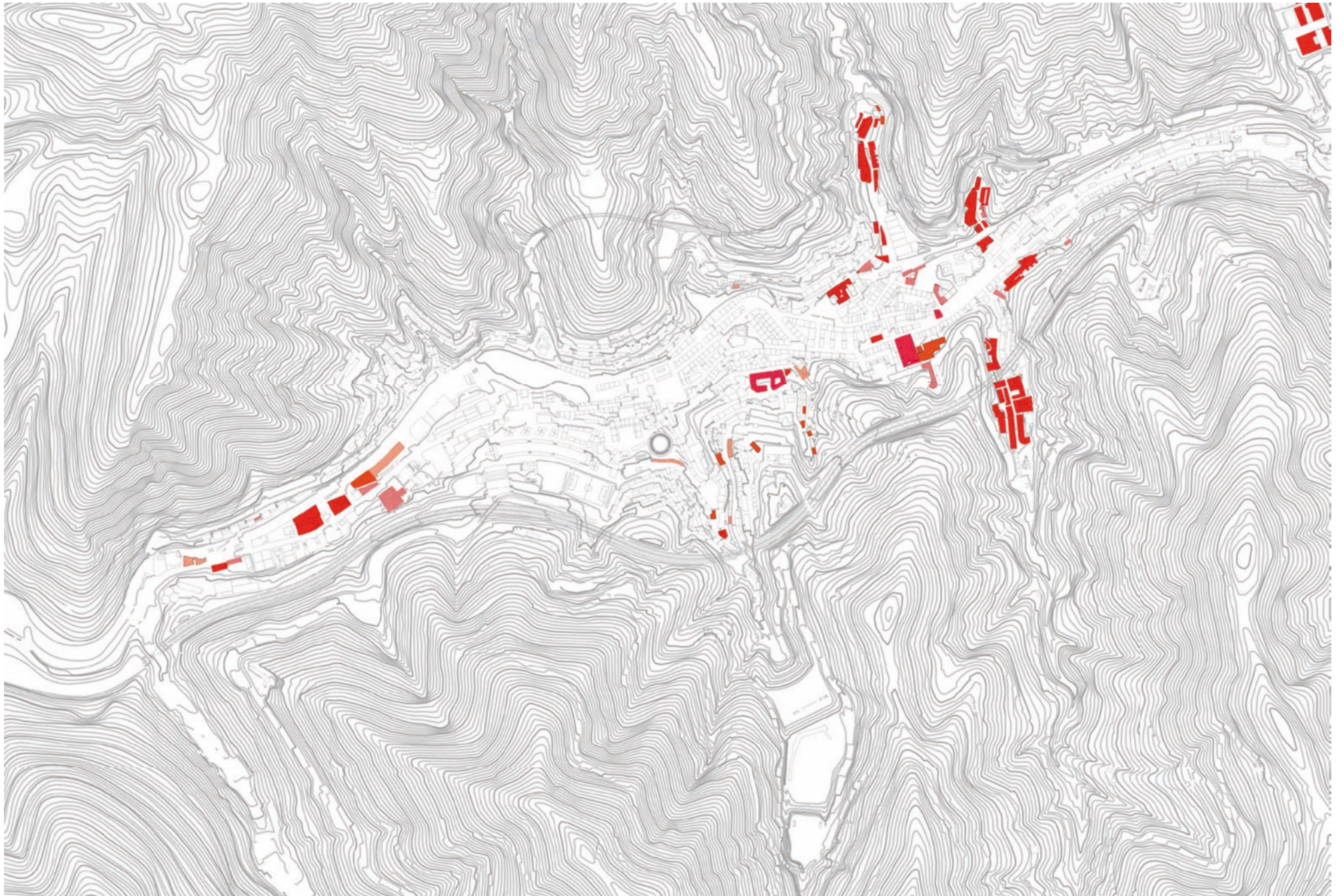
okupazio oso
segretatua,
industria
izan ezik.



- % 0,28 nekazaritza, abelzaintza, ehiza eta basogintza
- % 0,07 arrantza eta akuikultura
- % 0,11 ustiatze industriak
- % 0,13 gas, ur eta energia elektrikoaren produkzio eta banaketa
- % 6,33 erakuntza
- % 14,43 komertzioa eta berriztapenak
- % 4,49 ostalaritza
- % 3,18 garraioa, biltegiatzea eta komunikazioak
- % 2,13 finantza bitartekaritza
- % 9,87 alokairua, higiezinak eta enpresei zerbitzuak
- % 3,16 administrazio publikoa
- % 5,38 hezkuntza
- % 5,69 osasun jarduerak, gizarte zerbitzuak
- % 4,08 beste jarduerak sozial eta zerbitzu pertsonalak
- % 1,32 etxean langileak dituzten etxeak
- % 0,01 lurraldeaz gaindiko erakundeak





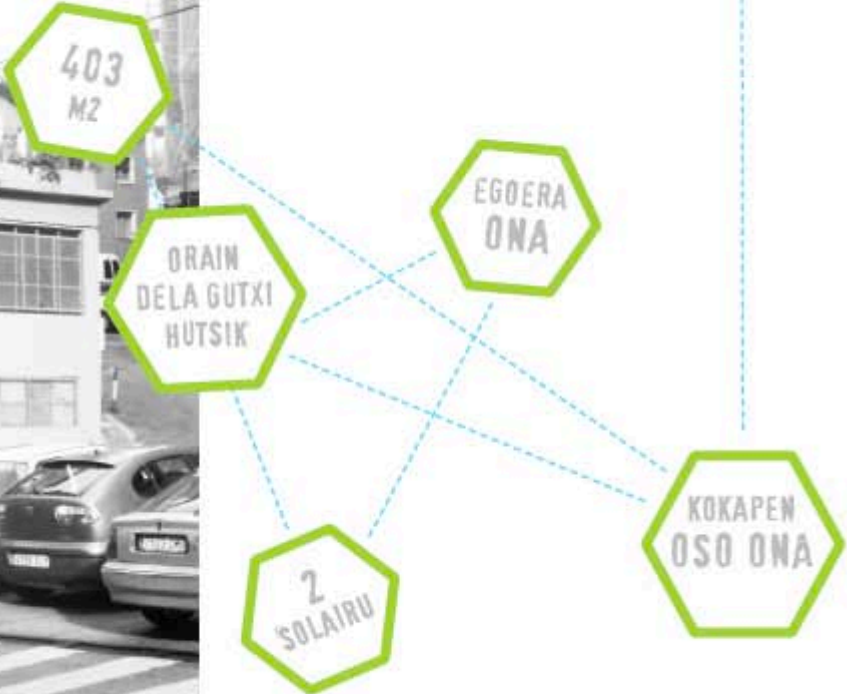


NORICA



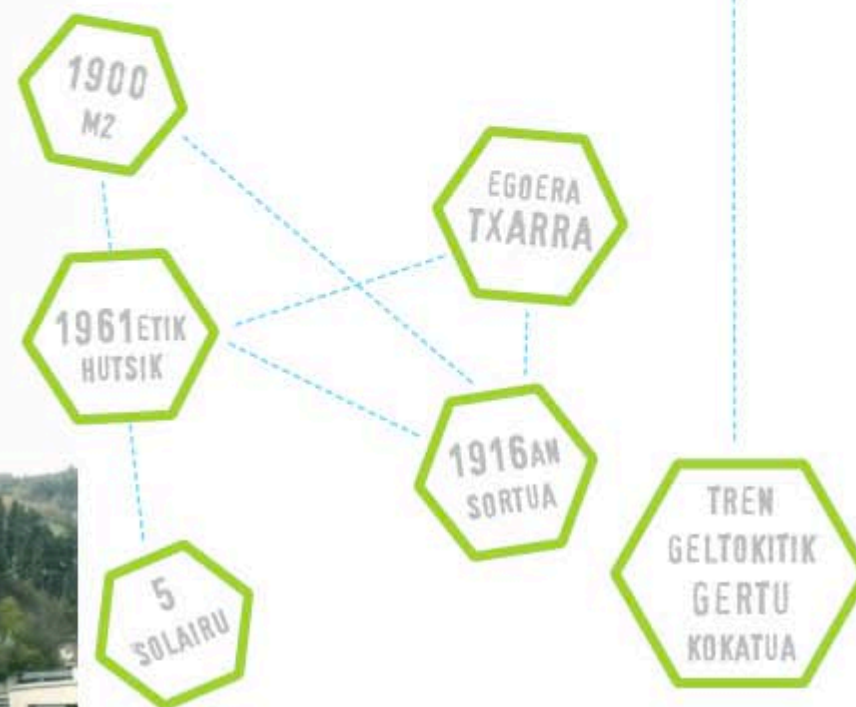


UBITXA





SOLAC





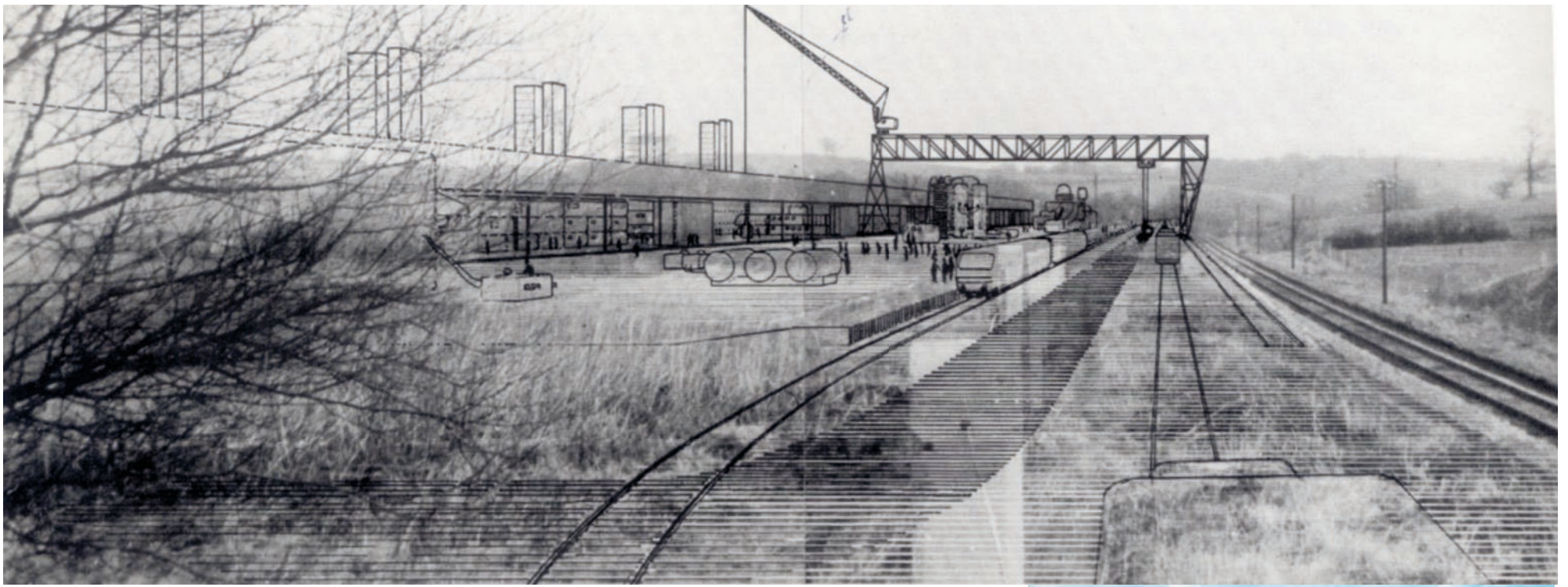
LASPIUR



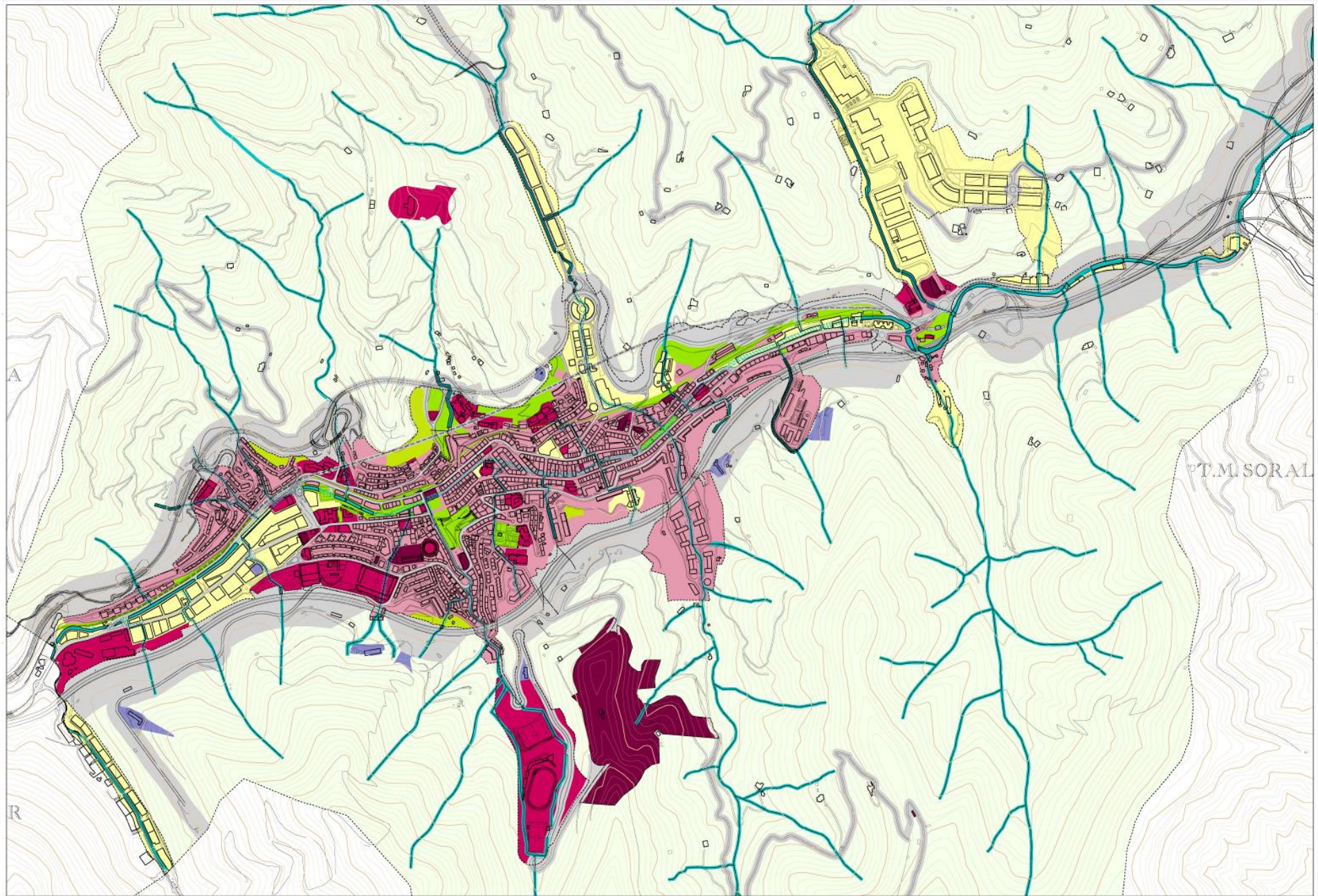


NORMA







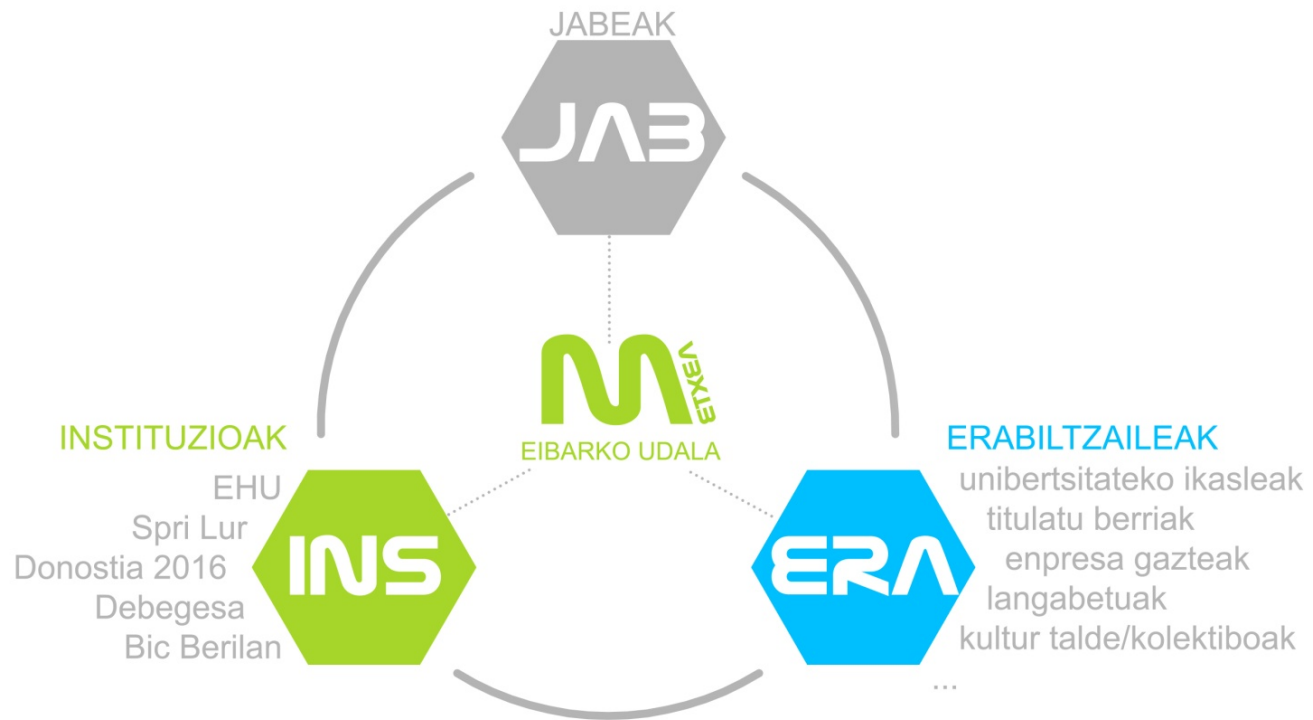


BOSTIGAK JARDINAK KORTAK ERREKREAZIUN ZERBITZUAK ERREKREAZIUN ERREKREAZIUN ERREKREAZIUN	RS - RESIDENCIAL AE - ACTIVIDADES ECONOMICAS EC - COMUNICACIONES ED - EQUIPAMIENTOS RA - RECREO LIBRE Y ADMINISTRATIVO	ERREKREAZIUN ERREKREAZIUN ERREKREAZIUN ERREKREAZIUN ERREKREAZIUN ERREKREAZIUN ERREKREAZIUN	SF - SAUCES FLORIDAS IS - INFRAESTRUCTURA DE SERVICIOS AP - AREA DE PROTECCION DEL PATRIMONIO EL - ESPACIOS LIBRES
--	--	--	---

EIBARKO HERRIAREN HIRI-ANTOLAMENDURAKO PLAN NAGUSIA
 AGIRI BATEGINA - 01
PLAN GENERAL DE ORDENACION URBANA DE EIBAR
 DOCUMENTO RESUMIDO - 01

ALFONSO ELORZA
 URKOLAGOITIA

1:5000



IKERKETA PROZESUA

ekimen teorikoa

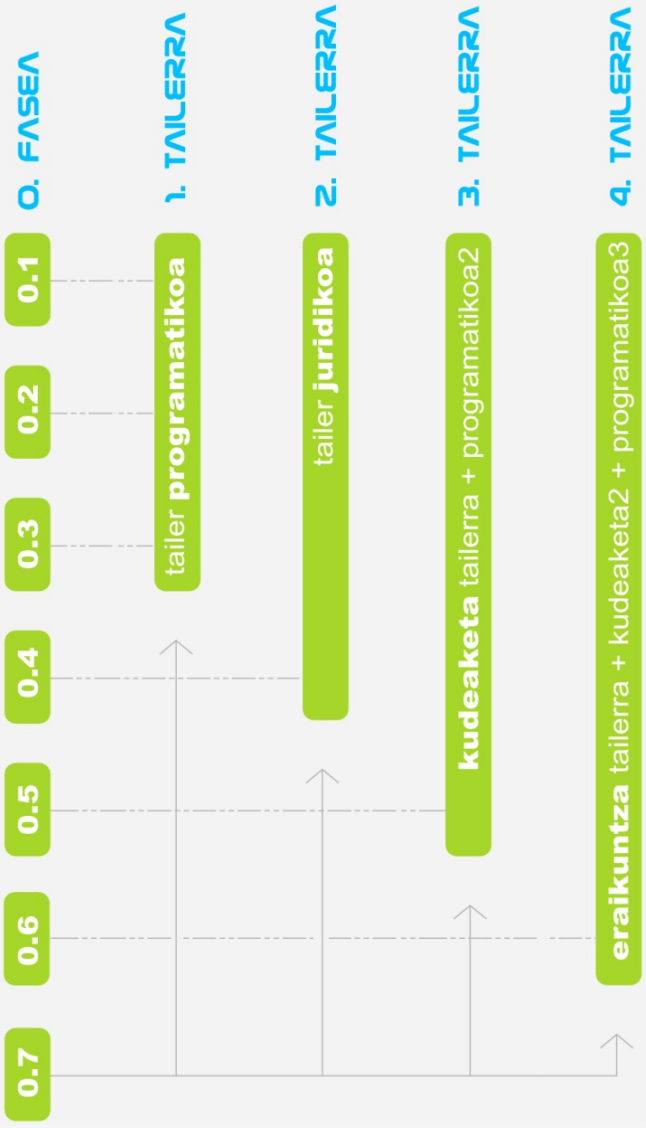


BIRMOLDAKETA PROAKTIBOA

ekimen praktikoa

2012 | 2013

**EKIMEN
PROTOKOLOA**



2012 2013

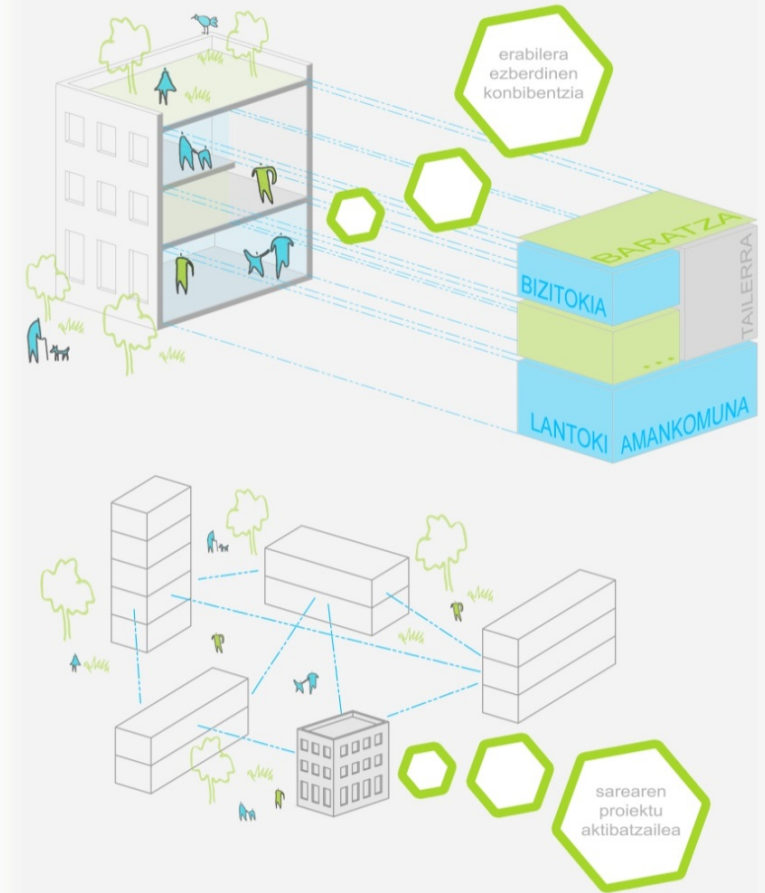
EKIMEN
PROTOKOLOA



BIRMOLDAKETA PROAKTIBOA
ekimen praktikoa

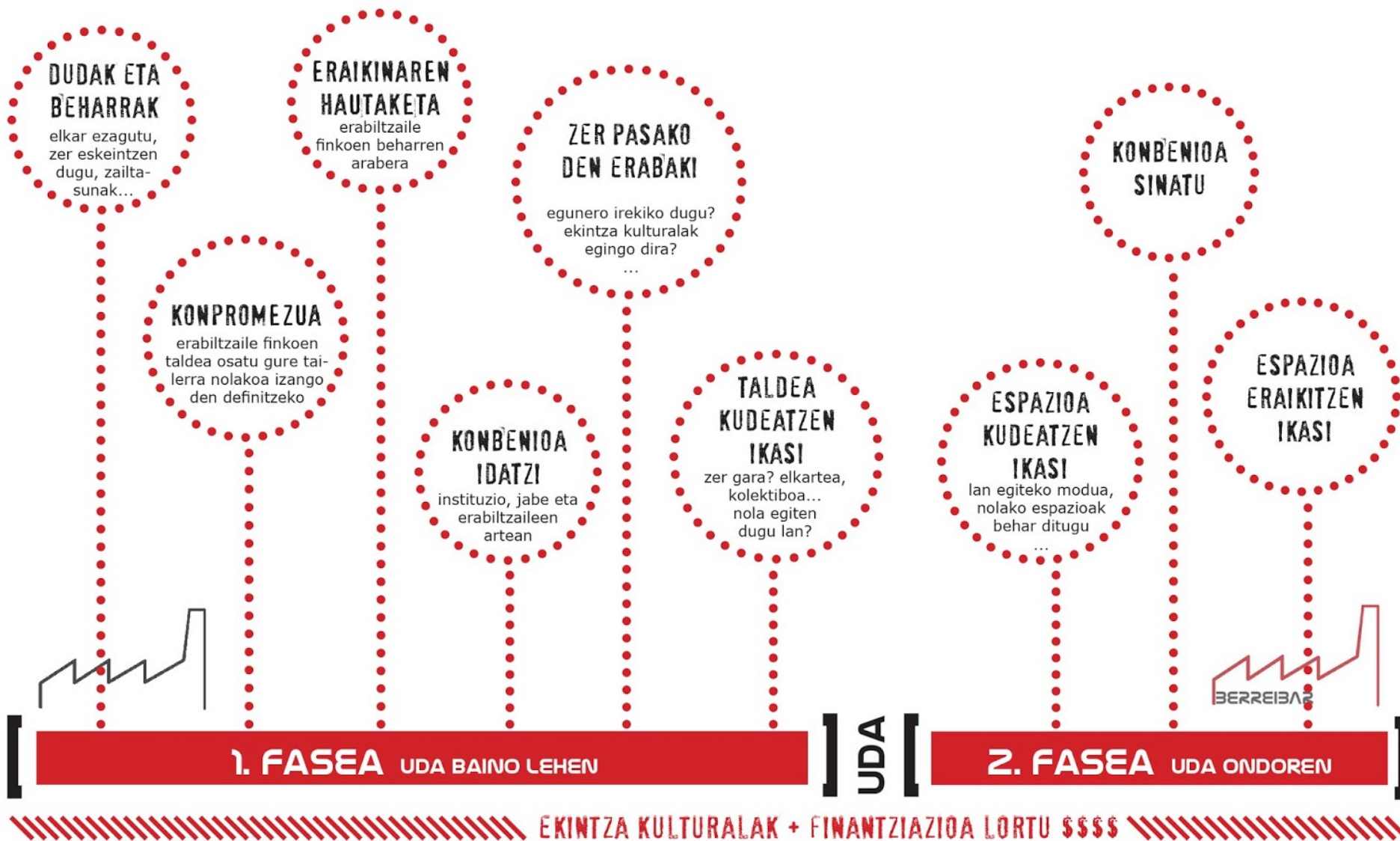


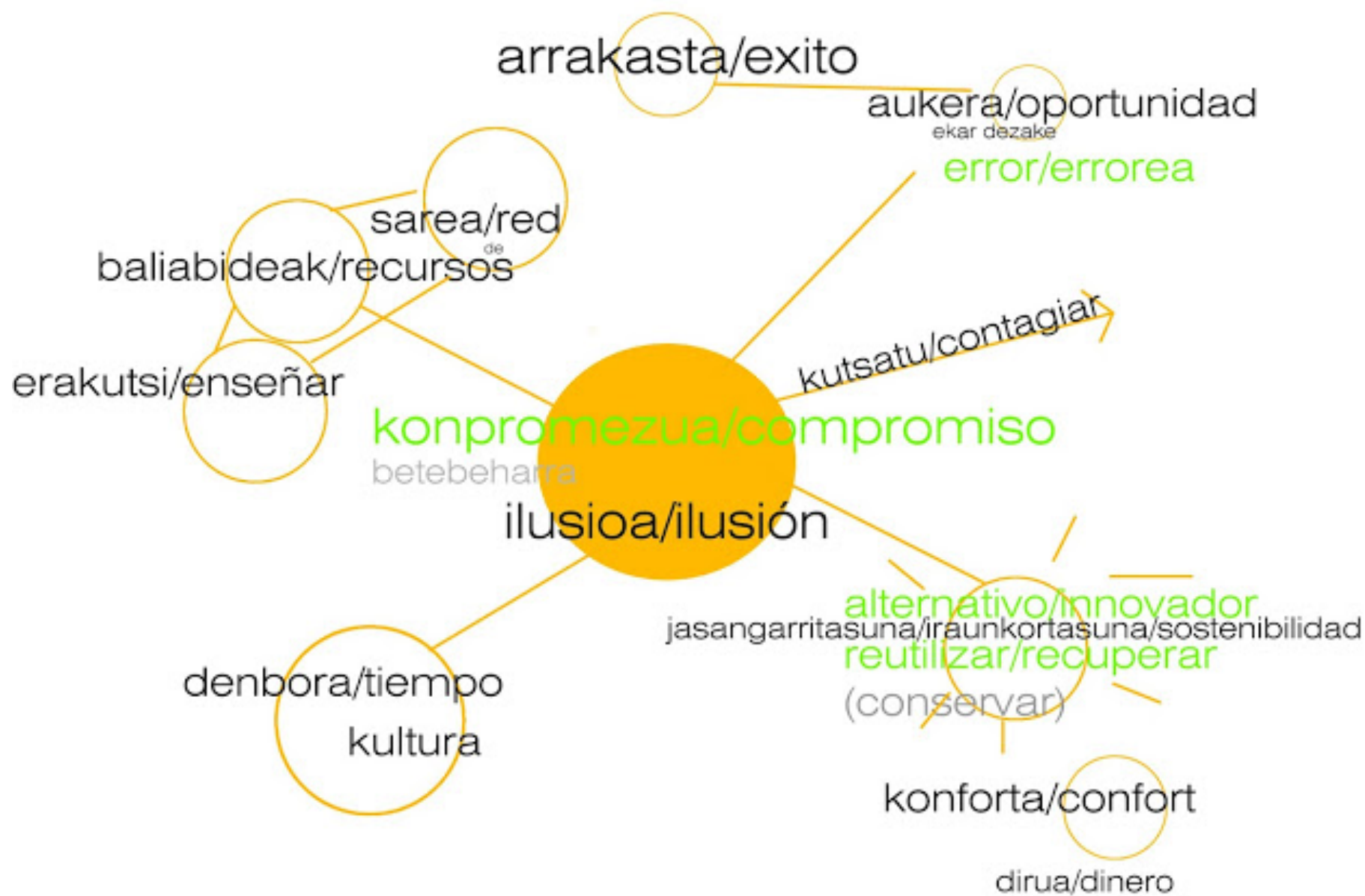
PROTOCOLO DE ACTUACION



BERREIBAR

PROZESUAREN AZALPEN DIAGRAMA





SOCIOGRAMA

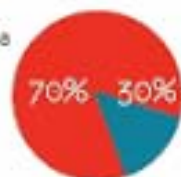


FINANTZIAZIOA/ FINANCIACIÓN

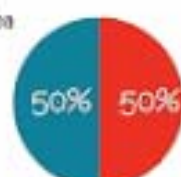


usuarios instituciones
ERABILTAILEAK INSTITUZIOAK

1. eta 2. urtea



3. urtea



4. urtea



BERREIBAR². TAILERRA

// ondate industrialaren birmoldaketa proaktiboa
 reconversión proactiva del patrimonio industrial

Hitzaldiak **Ostirala 8**
Portalean **19.00**

/// Eibarko historia ekonomikoa
 eta armagintza [Igor Goñi]

BERREIBAR
M ETXEA 2013 **martxoak 8**
 marzo

METXEA

// ondate industrialaren birmoldaketa proaktiboa
 reconversión proactiva del patrimonio industrial

Hitzaldiak **Osteguna 4**
Portalean **19.00**

/// Nerea Guinea sobre su
 experiencia coworking, Co&Art

BERREIBAR
M ETXEA 2013 **uztailak 4**
 julio

CO&ART
 ECHOSTIA

METXEA

berreibar.blogspot.com