

LURRALDE ANTOLAKETA ETA NEKAZARITZA



MIKEL LASARTE ARANGOA

1. AURKEZPENA

Nafarroako lurralde antolakuntza Lurraldearen Antolakuntza eta Hirigintzako 2002/35 Lege Foralaren 27-34 artukuluetan zehaztutako ordenamendu neurrien bitarez arautzen da. Nafarroako Lurraldearen Estrategia (NLE) honen oinarria da eta Lurralde Antolaketaren Plangintzaren POT bere garapenez arduratzen da. Gainera bere helburua, LFOTUnek zehazten duen bezala, Nafarroako udaletik kanpoko eremuaen lurra antolaketa.

Bere funtzioak honako hauek dira:

- Lurraldearen erabilpen egokia, errazionala eta orekatua bultzatzea
- Lurraldearen antolaketa eta eratzearen oinarrizko elementuak finkatzea
- Lurraldearen erreferentzia eremua zehaztea administrazioa eta entidade publikoen politika, plangintzak, egitarauak eta proiektuak sortu, garatu eta koordinatzeko, nahiz lurraldean eragina izanen duten jarduera partikularren garapenerako.

POT EZBERDINEN EDUKIAK

POT ezberdinen edukiak honako puntu hauetan antolatzen dira:

- **Kultura eta Natura ondarea antolatzeko estrategiak**

Eremu fisikoa eta baliabide naturalen antolaketa

Paisaiaren antolaketa

Kultura ondarearen antolaketa

- **Hiriko eremua antolatzeko estrategiak**

Finkatze eta bizitokiaren garapena

Lurraldeko izaerako ekipamendu sistema eta dotazioak

Sistema ekonomikoa eta produktiboa

- **Azpiegiturak antolatzeko estrategiak**

Komunikazio eta garraio sistema

Telekomunikazioak

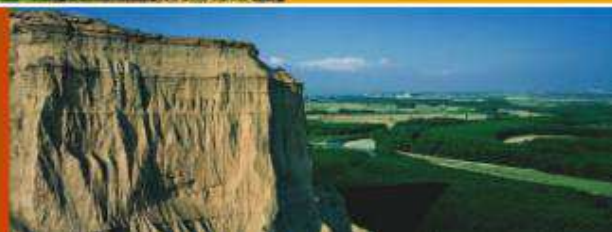
Urarekin lotutako azpiegiturak

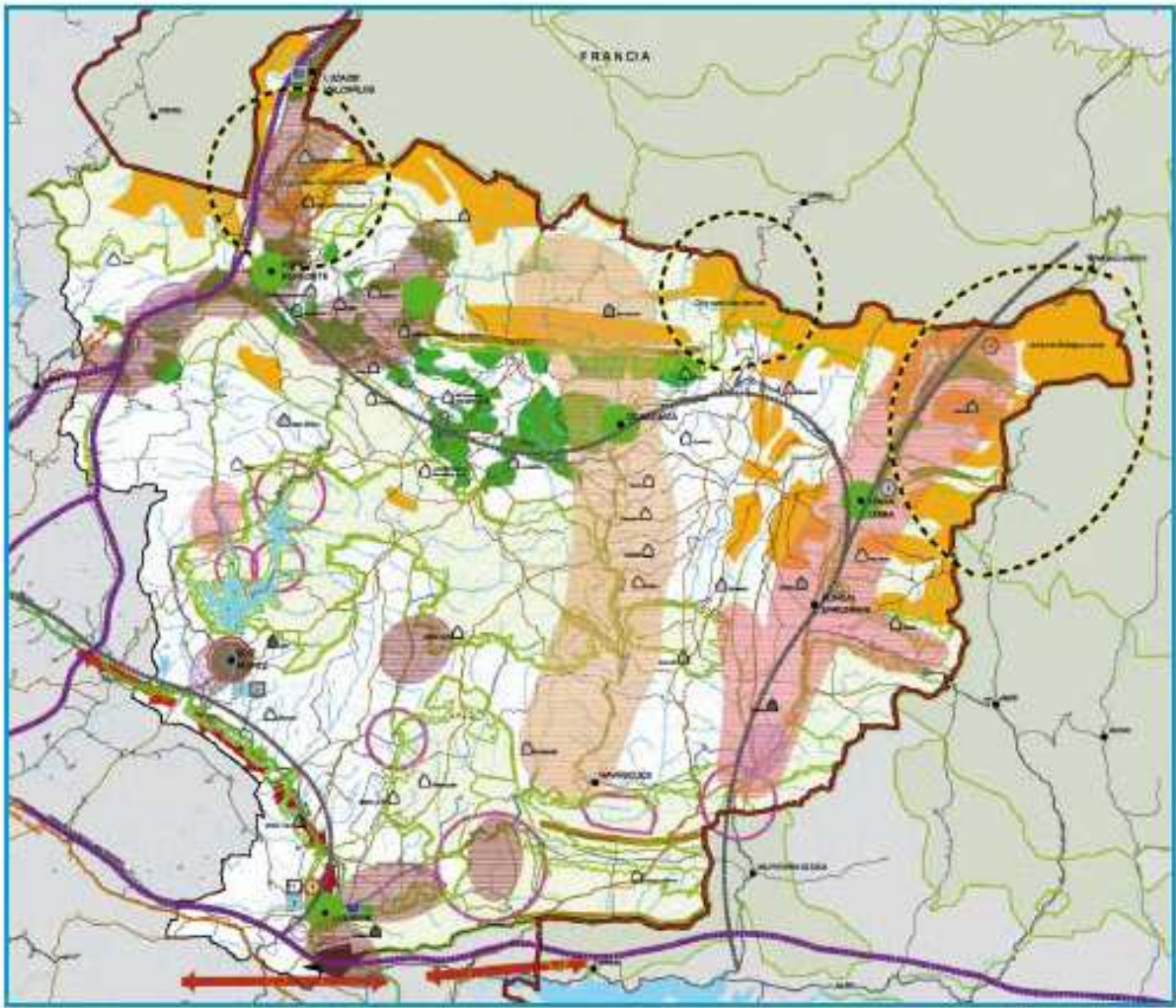
Azpiegitura energetikoak

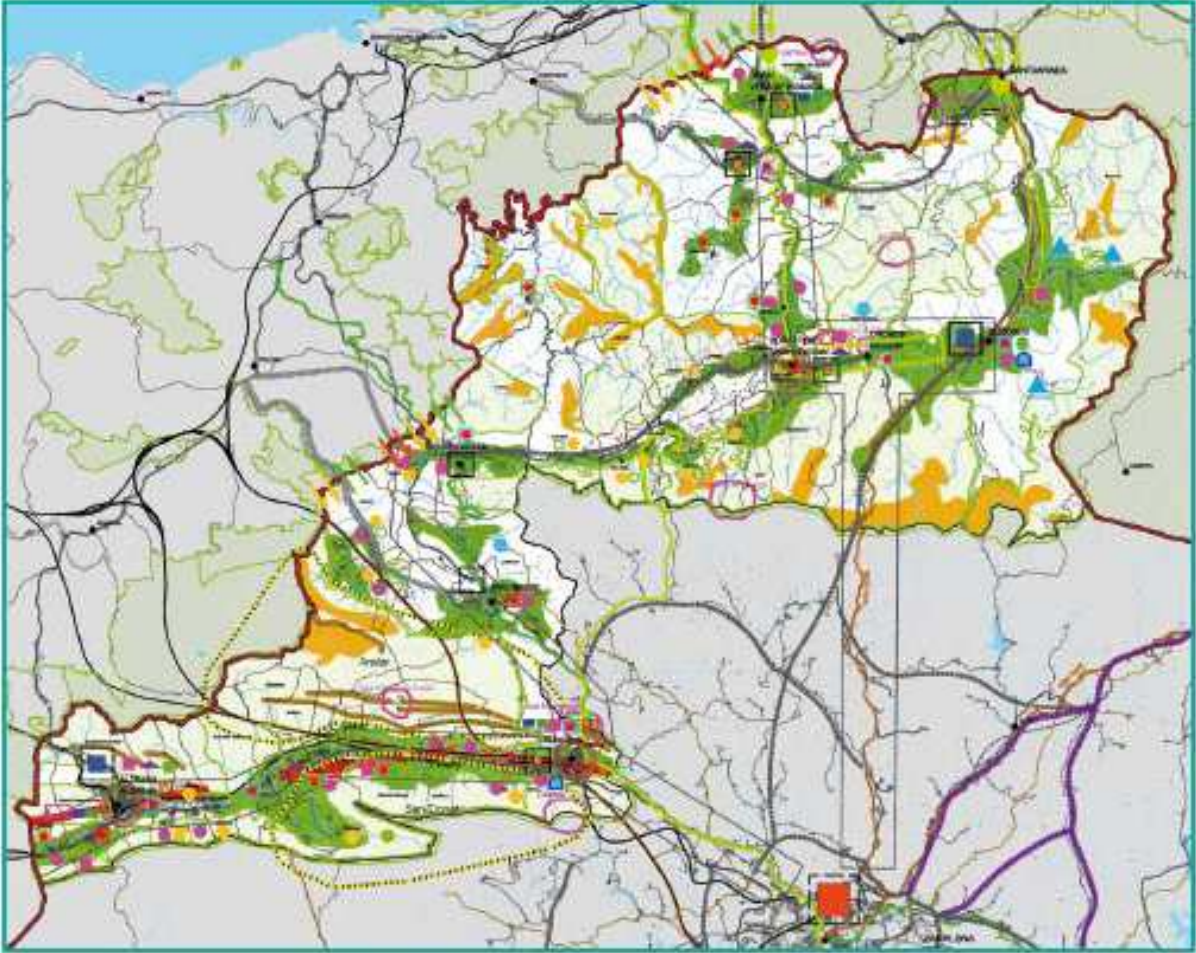
Ondareak bildu eta tratatzeko azpiegiturak

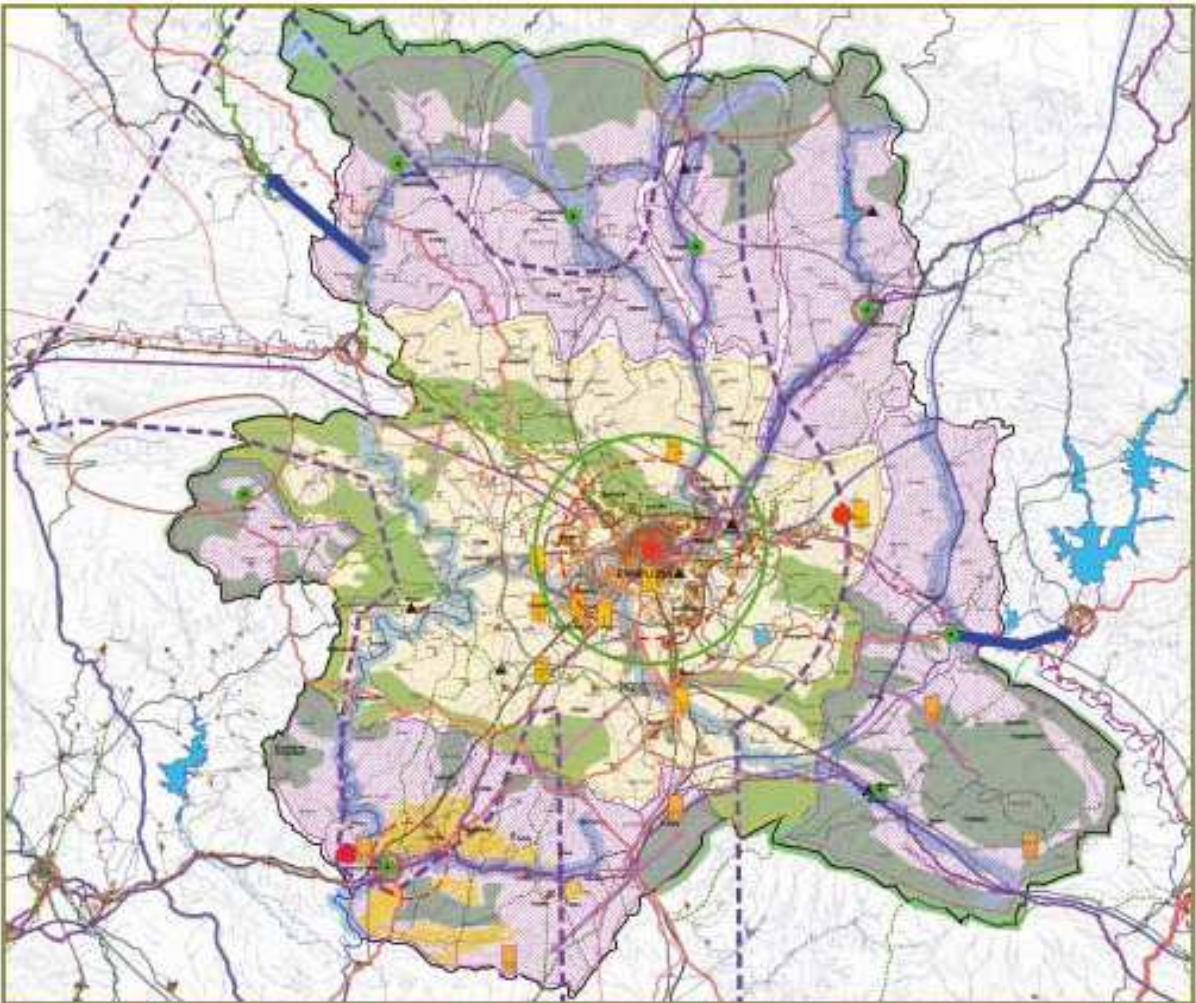
- 1 Pirineo
Pirinioak
- 2 Navarra Atlántica
Nafarroa Atlantikoa
- 3 Área Central
Area Zentrala
- 4 Zonas Medias
Erdialdeko Eremuak
- 5 Eje del Ebro
Ebro Ardatza



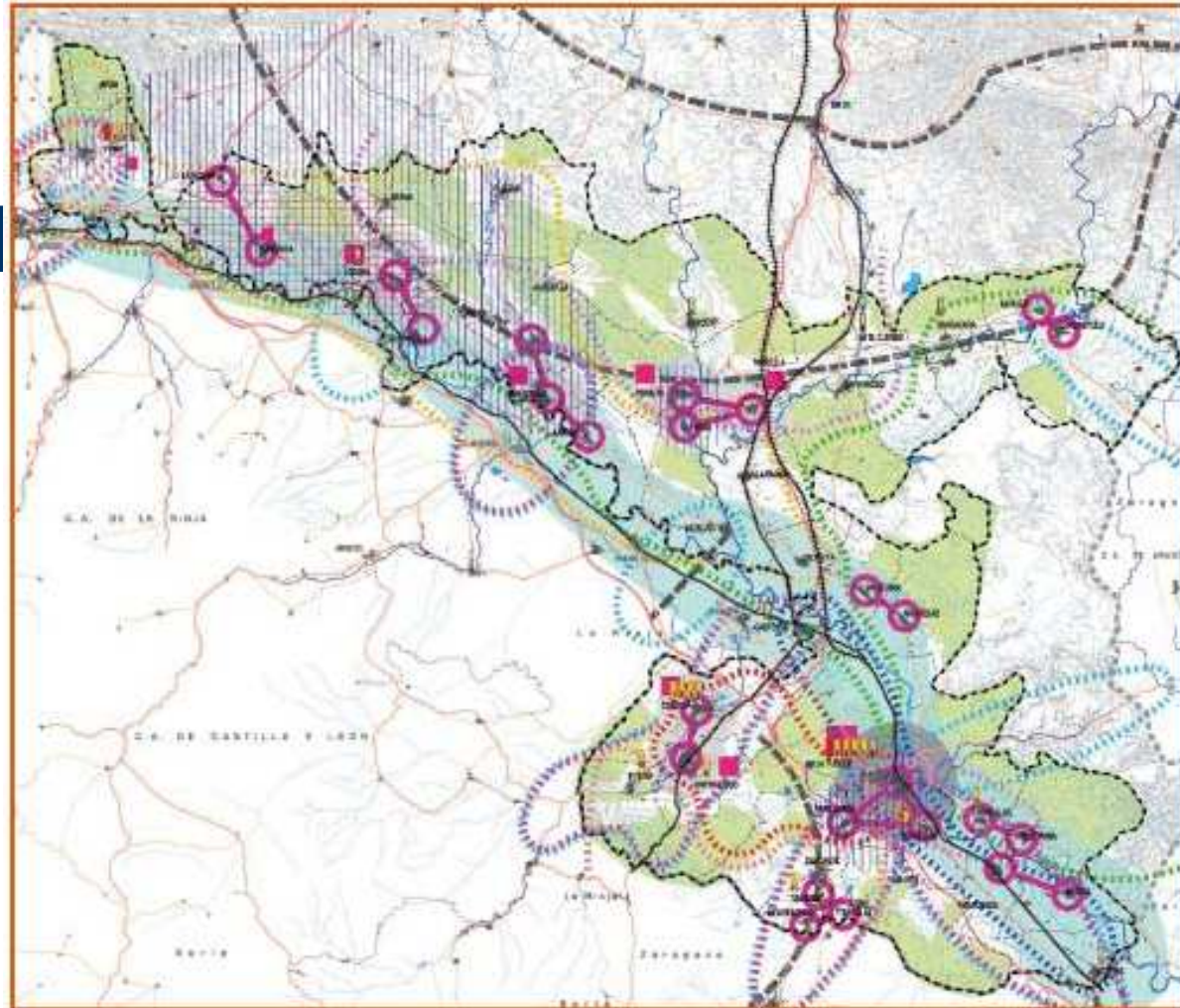




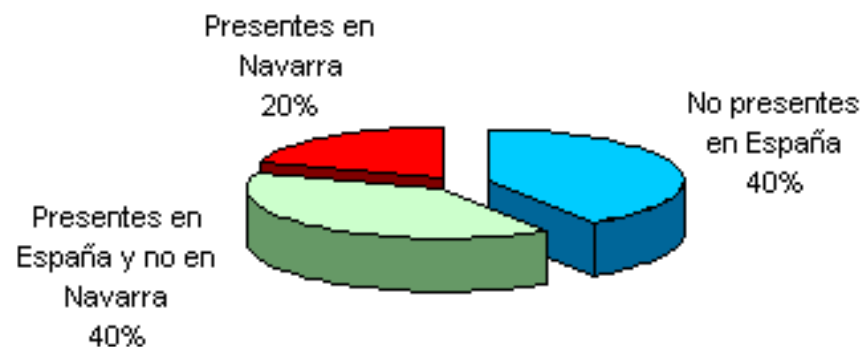




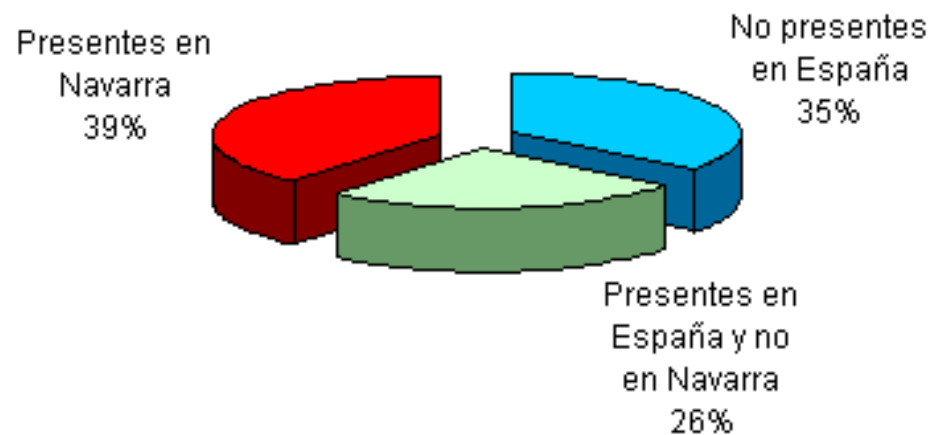




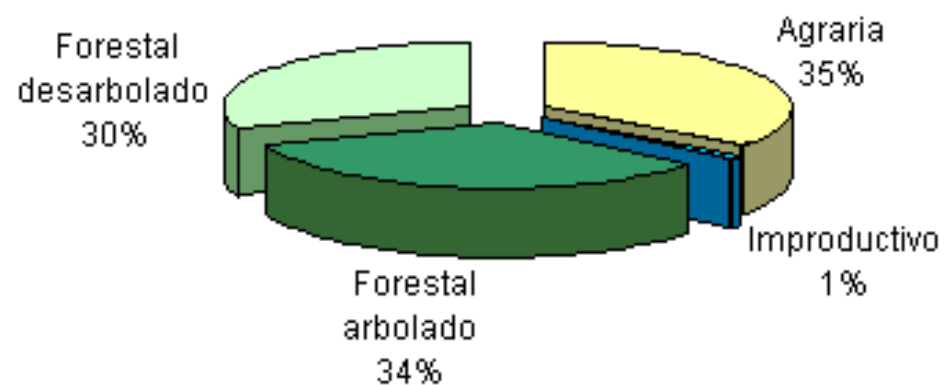
Taxones de plantas vasculares presentes en la UE



Especies de fauna silvestre presentes en la UE



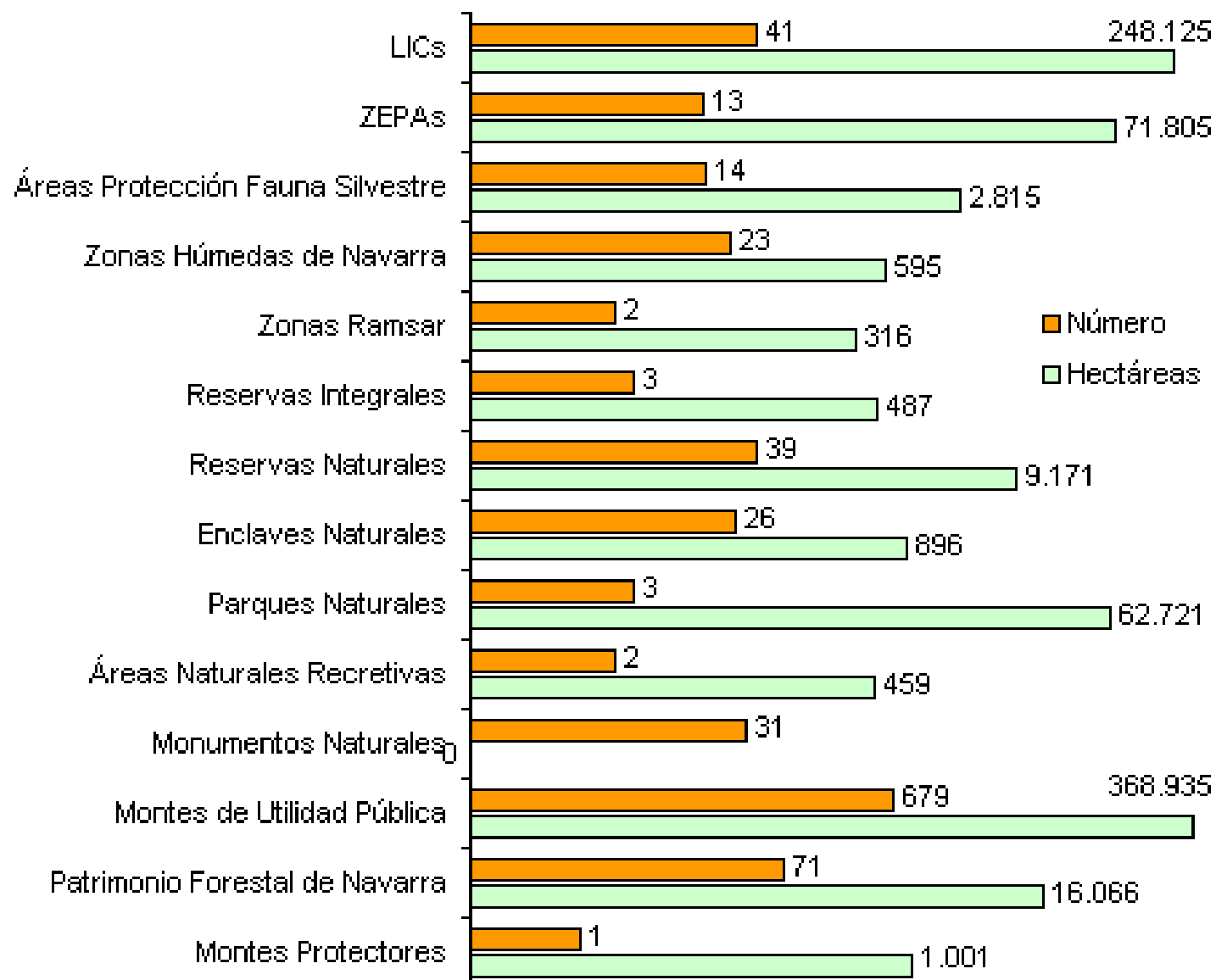
Distribución de usos de suelo en Navarra

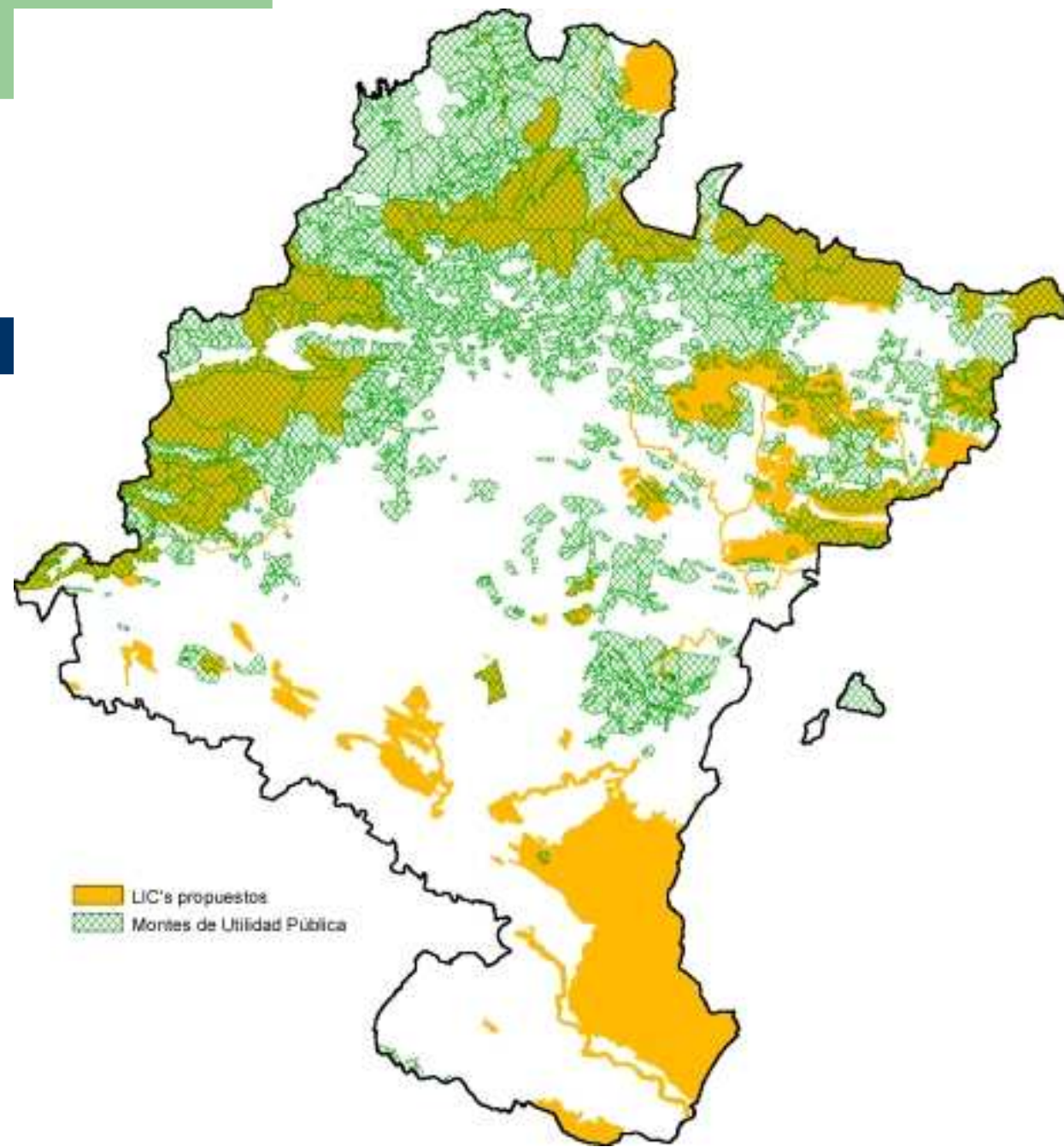


Distribución por tipo de bosque



Espacios Naturales Protegidos de Navarra





LIC's propuestos
Montes de Utilidad Pública



PUNTU KONFLIKTIBOAK

- PAC-OMC
- OGM
- Kalitate markak eta ekoizpen bereziak
- Kooperatibismoa
- Merkaturatzea
- Nekazal biodibertsitatea
- Mendi publikoen kudeaketa
- Natura babesguneak
- Ura (canal de Navarra)
- Diru laguntzak
- “Soberania alimentaria”
























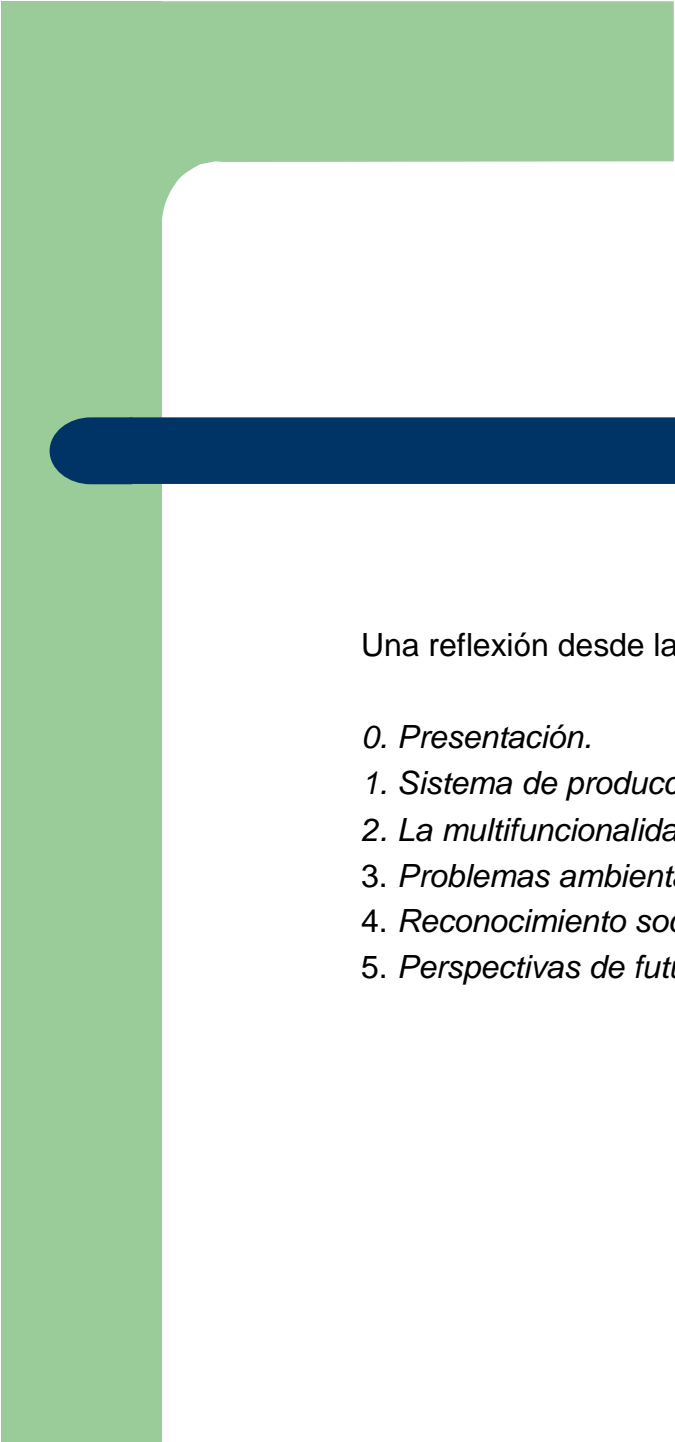
© Carlos Palacín





MERTZI





Una reflexión desde la perspectiva multifuncional

0. Presentación.

1. Sistema de producción.

2. La multifuncionalidad pastoril.

3. Problemas ambientales y crisis.

4. Reconocimiento social.

5. Perspectivas de futuro.

LA MULTIFUNCIONALIDAD PASTORIL

Ecología

- 1) Mantiene la biodiversidad.
- 2) Contribuye a diversificar y preservar la diversidad en flora y fauna.
- 3) Fomenta la diversidad genética de ganados domésticos.



Economía

- 4) Genera actividades económicas con baja contaminación.
- 5) Disminuye a nivel macroeconómico la dependencia del exterior
- 6) Representa un recurso de atracción de flujos turísticos.



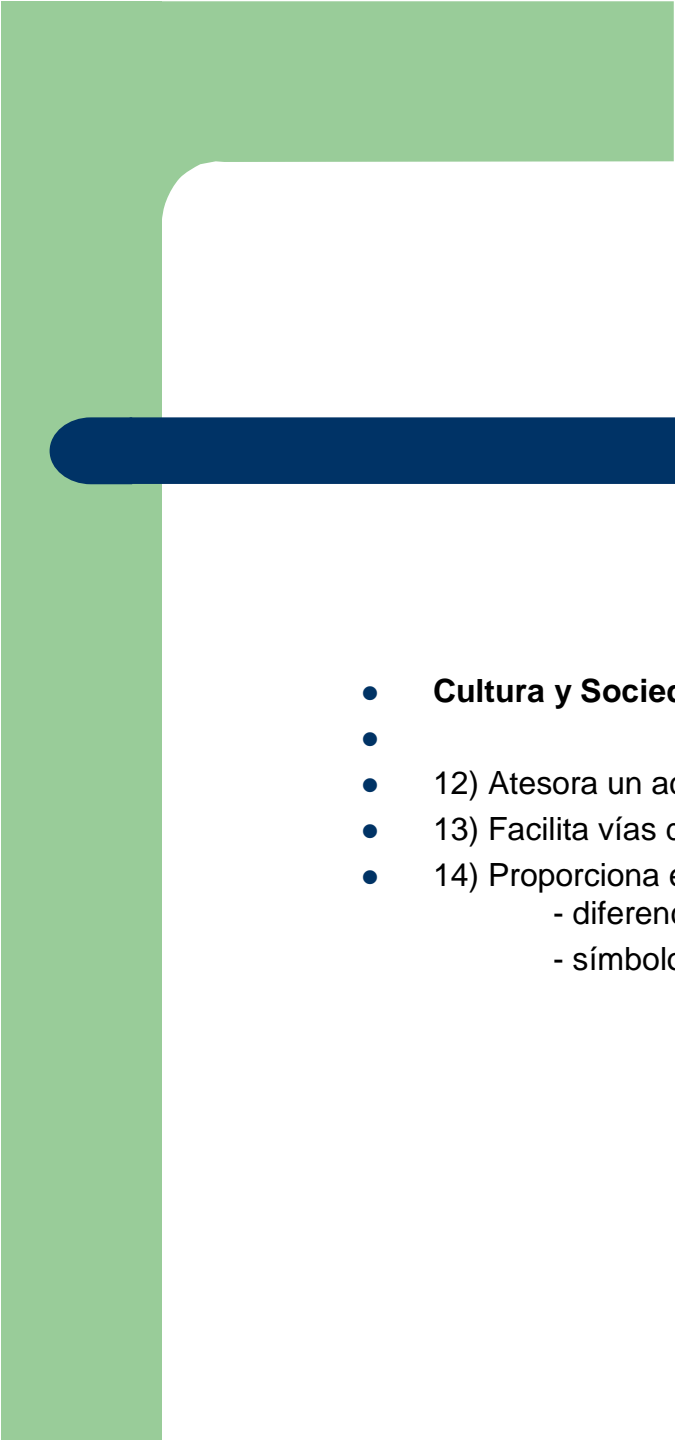

Ética animal

7) Permite al animal doméstico gozar de una situación de semi-libertad al aire libre.



- **Territorio y paisaje.**

- 8) Gestiona el territorio.
- 9) Modela paisajes abiertos.
- 10) Previene los incendios forestales.
- 11) Facilita el uso múltiple del monte.

- 
- 
- **Cultura y Sociedad.**
 -
 - 12) Atesora un acervo cultural.
 - 13) Facilita vías de intercambio sociocultural.
 - 14) Proporciona elementos de cohesión social e identidad cultural:
 - diferencialidad gastronómica.
 - símbolo de pertenencia territorial.