



Universidad
del País Vasco

Euskal Herriko
Unibertsitatea

NAZIOARTEKO
BIKAINASUN
CAMPUSA
CAMPUS DE
EXCELENCIA
INTERNACIONAL

Euskal Herriko bilakaera demografikoaren epe luzeko azterketa: irakaspenera eta etorkizunari buruzko hausnarketa

*Ekonomialari Euskaldunen III. Biltzarra
Gasteizen, 2023ko urriaren 27an*

Igor Etxabe Iruretagoiena
(igor.etxabe@ehu.eus)



❑ DEMOGRAFIA:

- ❑ Biztanleriaren egitura eta dinamika aztertzea garrantzitsua da ekonomialarientzat eta beste hainbat Gizarte Zientzientzat.
- ❑ Denok gara sasi-demografoak: jakintza-esparru nahikoa dibulгатiboa da, egunerokotasunarekin lotutakoa.
- ❑ Baina, paradoxikoki, Euskal Herrian:
 - ez dago Demografiaren inguruko gradu ikasketarik. Gaiaren inguruko irakasgai solteak soilik eskaintzen dira.
 - ez dago Demografiaz aritzeko aditu askorik.
 - 2021eko ekainean Gaindegiak bere jarduera eten zuenetik (?), Demografiari buruzko ikerketa herren dago gurean.

Sarrera

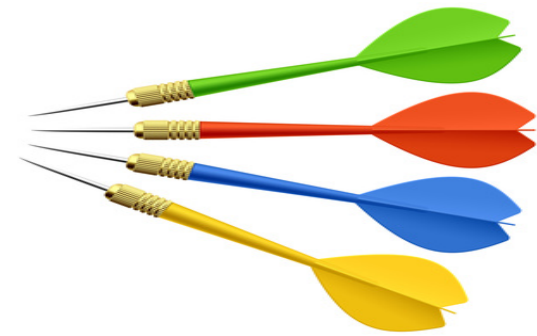
Helburuak

Metodologia
eta iturriak

Azterketa
demografikoa

Hausnarketa

Ondorioak



□ HELBURUAK:

- Euskal Herriko biztanleriaren eboluzioa aztertzea:
 - 2023ko datuen argitan.
 - epe luzeko perspektiba historikoan
 - zazpi probintziak
- Irakaspenak eta etorkizunari buruzko hausnarketa. Galderak:
 - 1) Azken bi mendeetako hazkunde demografikoa bideragarria al da?
 - 2) Baliabide naturalen ustiapena eta aldaketa klimatikoaren auzia barneratuta al daude etorkizuneko prospekzioetan?
 - 3) Justifikatuta al dago pentsio sistemaren inguruan bizi dugun alarmismoa?
 - 4) Zer nolako desberdintasunak topatu ditzakegu Bidasoaren bi aldeetan izandako esperientzietan?

Sarrera

Helburuak

Metodologia
eta iturriak

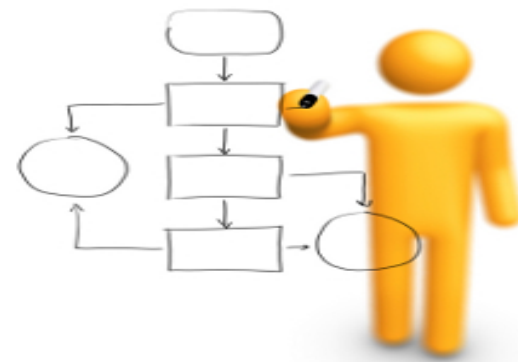
Azterketa
demografikoa

Hausnarketa

Ondorioak

☐ **METODOLOGIA:**

- ☐ Azterketa kuantitatibo eta kualitatiboa:
- ☐ Perspektiba historiko zabala, udalerrika:
 - EAE eta Nafarroa Garaia: 1842tik
 - Iparraldea: 1792tik
- ☐ Iturriak:
 - Eustat
 - Nastat
 - INE
 - Cassani
 - INSEE



Sarrera

Helburuak

Metodologia eta iturriak

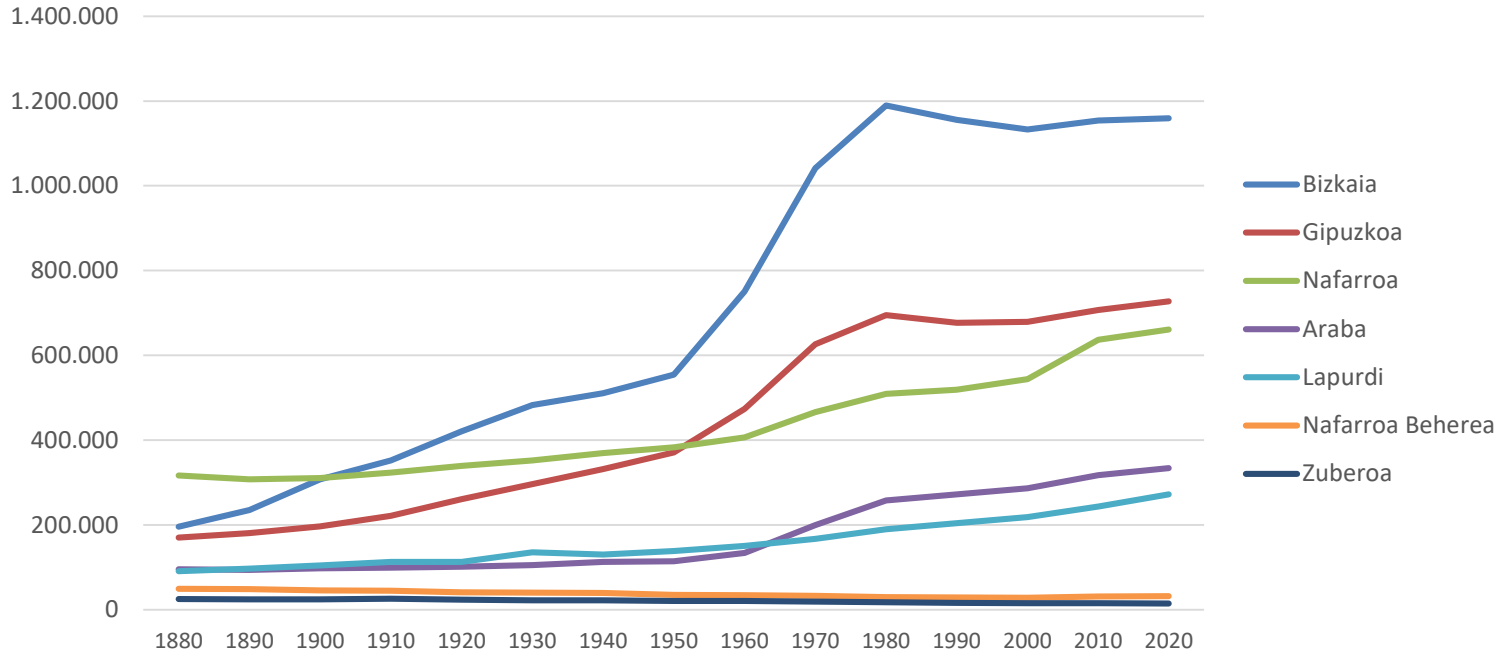
Azterketa demografikoa

Hausnarketa

Ondorioak



1. grafikoa: Euskal Herriko biztanleria, 1880-2020



1. taula: Euskal Herriko biztanleria, 1900-2020

	1900	1920	1940	1960	1980	2000	2020
EAE	602.204	783.125	955.764	1.358.707	2.141.969	2.098.596	2.220.504
Nafarroa	310.355	339.220	369.618	406.838	509.002	543.757	661.197
Iparralde	174.777	177.206	191.554	205.329	237.219	263.028	319.422
GUZTIRA	1.087.336	1.299.551	1.516.936	1.970.874	2.888.190	2.905.381	3.201.123

Sarrera

Helburuak

Metodologia
eta iturriak

Azterketa
demografikoa

Hausnarketa

Ondorioak



2. taula: Urteko batezbesteko hazkunde-tasa metatua, hamarkadaka (%)

	1880-1890	1890-1900	1900-1910	1910-1920	1920-1930	1930-1940	1940-1950	1950-1960	1960-1970	1970-1980	1980-1990	1990-2000	2000-2010	2010-2020
Bizkaia	1,82	2,70	1,35	1,79	1,36	0,57	0,81	3,04	3,27	1,33	-0,29	-0,20	0,18	0,05
Gipuzkoa	0,62	0,82	1,18	1,63	1,29	1,13	1,12	2,45	2,78	1,04	-0,27	0,04	0,40	0,28
Nafarroa	-0,29	0,08	0,41	0,47	0,37	0,49	0,36	0,59	1,37	0,87	0,20	0,46	1,58	0,37
Araba	-0,15	0,40	0,14	0,20	0,42	0,65	0,11	1,58	4,01	2,55	0,55	0,50	1,02	0,51
Lapurdi	0,61	0,74	0,82	-0,03	1,85	-0,43	0,63	0,84	1,03	1,27	0,76	0,68	1,06	1,12
Nafarroa Beherea	-0,26	-0,58	-0,14	-1,00	-0,13	-0,22	-1,09	-0,33	-0,47	-0,85	-0,24	-0,24	0,85	0,42
Zuberoa	-0,28	0,13	0,53	-0,99	-0,61	0,00	-0,69	-0,10	-0,58	-0,93	-0,65	-0,62	-0,21	-0,40
GUZTIRA	0,45	0,96	0,82	0,96	0,99	0,56	0,64	1,98	2,59	1,23	-0,05	0,11	0,66	0,30

Sarrera

Helburuak

Metodologia
eta iturriak

Azterketa
demografikoa

Hausnarketa

Ondorioak



3. taula: Bikoizteko urte kopurua

	UBHTM 1880-2020 (%)	Bikoizteko urteak	UBHTM 2000-2020 (%)	Bikoizteko urteak
Bizkaia	1,27	55	0,12	595
Gipuzkoa	1,04	67	0,34	204
Nafarroa	0,53	132	0,98	71
Araba	0,89	78	0,77	90
Lapurdi	0,78	89	1,09	63
Nafarroa Beherea	-0,30	-227	0,64	109
Zuberoa	-0,39	-179	-0,31	-225
GUZTIRA	0,87	79	0,48	143

4. taula: Euskal Herriko biztanleriaren mugarriak

Biztanleak	1)	Urteak	2)
1.000.000		1900	
2.000.000		1965	
3.000.000		2005	
4.000.000	2046		2067
5.000.000	2072		2114

Sarrera

Helburuak

Metodologia
eta iturriakAzterketa
demografikoa

Hausnarketa

Ondorioak



5. taula: Biztanleria dentsitatea, 1900-2020 (%)

	1900	1910	1920	1930	1940	1950	1960	1970	1980	1990	2000	2010	2020
Bizkaia	138,75	158,80	190,02	217,68	230,55	250,02	338,75	469,76	536,48	521,02	510,93	520,40	522,98
Gipuzkoa	98,41	110,79	130,45	148,36	166,13	185,79	237,33	313,49	347,89	338,75	340,20	354,16	364,11
Nafarroa	29,87	31,13	32,65	33,89	35,57	36,89	39,15	44,90	48,98	49,97	52,33	61,30	63,63
Araba	32,29	32,73	33,37	34,81	37,17	37,58	44,04	65,78	84,91	89,71	94,34	104,50	109,96
Lapurdi	121,43	131,74	131,30	157,95	151,26	161,12	175,31	194,32	220,71	238,19	254,84	283,43	317,04
Nafarroa Beherea	34,52	34,06	30,81	30,41	29,75	26,69	25,82	24,64	22,63	22,09	21,57	23,49	24,51
Zuberoa	32,03	33,76	30,57	28,76	28,75	26,84	26,58	25,07	22,85	21,41	20,13	19,70	18,92
GUZTIRA	52,79	57,31	63,09	69,66	73,64	78,52	95,68	123,93	140,22	139,51	141,05	150,75	155,41

6. taula: Urbanizazio-tasa, 1900-2020 (%)

	1900	1910	1920	1930	1940	1950	1960	1970	1980	1990	2000	2010	2020
Bilbo Handia	51,71	52,33	54,07	64,33	67,79	71,82	75,28	78,42	78,37	80,52	77,47	75,91	75,16
Donostialdea	30,71	33,87	35,27	39,06	44,45	44,35	43,37	45,44	46,26	48,13	46,49	45,97	45,84
Iruñerria	12,80	14,37	15,01	17,20	22,18	24,07	29,65	40,62	46,50	49,18	50,12	52,14	54,38
Gasteiz	31,31	33,09	34,32	38,44	44,08	45,74	55,11	68,51	74,76	76,90	75,87	75,07	76,06
Baiona-Biarritz-Angelu	44,19	46,63	47,35	48,76	48,76	49,20	52,01	54,33	51,58	49,77	48,15	44,42	43,40
Donibane-Garazi	3,68	3,47	3,44	3,95	3,91	4,35	4,71	5,17	5,21	4,89	4,96	4,73	4,65
Maule-Lexarre	13,62	18,52	17,88	18,33	18,89	22,29	22,80	23,25	23,24	21,37	21,54	21,16	20,21

Sarrera

Helburuak

Metodologia
eta iturriak

Azterketa
demografikoa

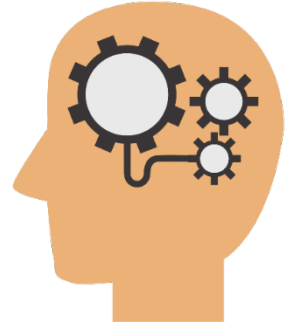
Hausnarketa

Ondorioak



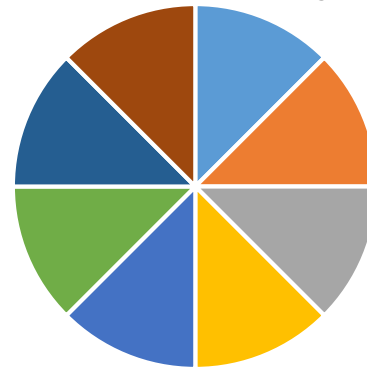
7. taula: Elkarbizitza unitateen tamaina, 1880-2020 (teilatupe berean bizi diren pertsonak)

	1880	1890	1900	1910	1920	1930	1940	1950	1960	1970	1980	1990	2000	2010	2020
Bizkaia	4,84	4,42	4,55	4,76	4,89	4,72	4,52	3,72	4,18	4,01	3,60	3,29	2,83	2,47	2,40
Gipuzkoa	5,14	4,60	4,57	4,52	4,90	4,68	4,84	4,14	4,54	4,29	3,77	3,38	2,78	2,47	2,43
Nafarroa	4,62	4,20	4,26	4,36	4,37	4,29	4,29	3,95	4,36	4,16	3,65	3,34	2,94	2,57	2,58
Araba	4,56	4,30	4,25	4,51	4,87	4,62	4,99	3,88	4,14	4,07	3,69	3,33	2,82	2,37	2,38
HEGOALDEA	4,77	4,36	4,42	4,55	4,72	4,57	4,56	3,89	4,31	4,12	3,66	3,33	2,84	2,48	2,44



❑ ETORKIZUNARI BEGIRA:

- ❑ Baliabide natural finituak dituen lurralde honetan, ezin dugu hazkunde demografiko betiereko batekin jarraitu.
- ❑ Thomas Robert Malthusek 1798an zioen bezala, populazioaren eta baliabide naturalen arteko oreka bat aurkitu beharko dugu.
- ❑ Baina 2023an oreka hori ezin dugu per capita terminoetan soilik ulertu. Azkenaldian bi dimentsio horietan izandako hazkundera mugatu behar dugu.



- ❑ Adibidea: Tikopia, Jared Diamondek 2005ean idatzitako *Collapse* liburuan.

Sarrera

Helburuak

Metodologia
eta iturriak

Azterketa
demografikoa

Hausnarketa

Ondorioak



Sarrera

Helburuak

Metodologia
eta iturriak

Azterketa
demografikoa

Hausnarketa

Ondorioak



TIKOPIA:

- Azalera: 3 km²
- Biztanleak: 1.200
- Dentsitatea: 400 biztanle/km²

Sarrera

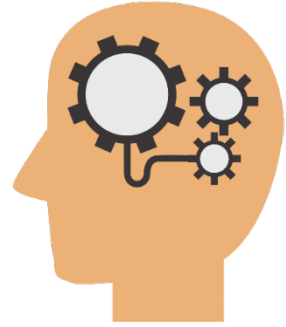
Helburuak

Metodologia
eta iturriak

Azterketa
demografikoa

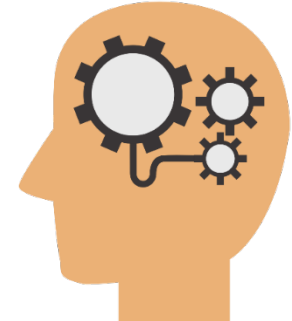
Hausnarketa

Ondorioak



☐ ARIKETA: Euskal Herria irla bat bezala irudikatu





Sarrera

Helburuak

Metodologia
eta iturriak

Azterketa
demografikoa

Hausnarketa

Ondorioak

□ POPULAZIOA:

- Euskal Herriko hazkunde demografikoa kontrolatu behar dugu.
 - Jaiotzak:
 - Topiko pronatalistak eta neopoblazionistak auzitan jarri. Ezinbestean jaiotza-tasa igo behar al dugu?
 - Haurrak izatea... aukera ala eskubidea?
 - Heriotzak:
 - Zahartze demografikoa bai, zaharren demonizazioa ez.
 - Bizitzaren iraupena birpentsatu (medikalizazioa, hiltzeko beste modu batzuk...)
 - Familia egiturak deszentralizatu (Txirikorda proiektua Usurbilen...)
 - Zaintza. Esternalizazioa al da bide bakarra? Hegoalde / Iparralde alderaketa.
 - Migrazioak:
 - Emigrazioa / immigrazioa: egungo lan-baldintzen azterketa serio bat burutu.
 - Praktika inperialistak behingoz alboratu.
 - Bestelako krisi humanitarioen kasuan... ongi etorri errefuxiatuak!
 - Turismoaren eragina zorrotzago arautu.

Sarrera

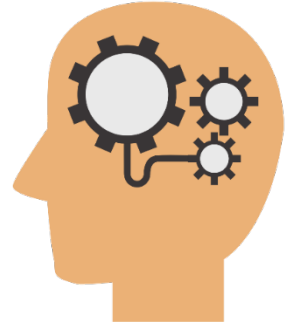
Helburuak

Metodologia
eta iturriak

Azterketa
demografikoa

Hausnarketa

Ondorioak



❑ **BALIABIDEAK:**

- ❑ Kontsumitzen dugun baliabide naturalen kopurua ere mugatu behar dugu.
 - Ura
 - Itsasoa
 - Lurra (basoak, laborantza, etxebizitza, azpiegiturak, industria...)
 - Fauna eta flora
 - Energia
 - Mugikortasuna (erosketak, lana, aisialdia...)
- ❑ Eta, era berean, kontsumo horren albo-kalteak minimizatu (kutsadura, zaborrak, etab.)

Sarrera

Helburuak

Metodologia
eta iturriak

Azterketa
demografikoa

Hausnarketa

Ondorioak



❑ ONDORIOAK:

- ❑ Pandemiak oinarrizko burujabetzaren garrantzia azaleratu du.
- ❑ Munduaren gainpopulazioak, aldaketa klimatikoak eta azkenaldian lehertutako gerrek egoera are gehiago larriagotu dute.
- ❑ Herri bezala, prospekzio estrategiko baten beharra dugu.
- ❑ Populazioa eta baliabide naturalak eraginkortasunez kudeatu behar ditugu.
Nire apustua: hordago txikira!
 - X ~~Emitza handiagoak lortu bitarteko berdinekin.~~
 - ✓ Emitza berdinak lortu, bitarteko gutxiagorekin.
- ❑ Demografiari lotutako mitoak eraitsi eta kontsumismoaren atzaparretatik ihes egin.
- ❑ Norbanakotik hasi, eta komunitate zein erakundeen papera ere ezinbestekoa izango da.

ESKERRIK ANITZ

 MILA ESKER

Esker anitz

ESKERRIK ASKO

Mil Esker

Esker mila