



# LURRALDEA & HIZKUNTZA

## HIZKUNTZA & LURRALDEA

**I. JARDUNALDIAK**

DONOSTIAN  
2014KO URTARRILAREN 16 ETA 17AN

ANTOLATZAILEAK



BABESLEA



## Hirigintza eta euskara

### Eztabaidarako ideak

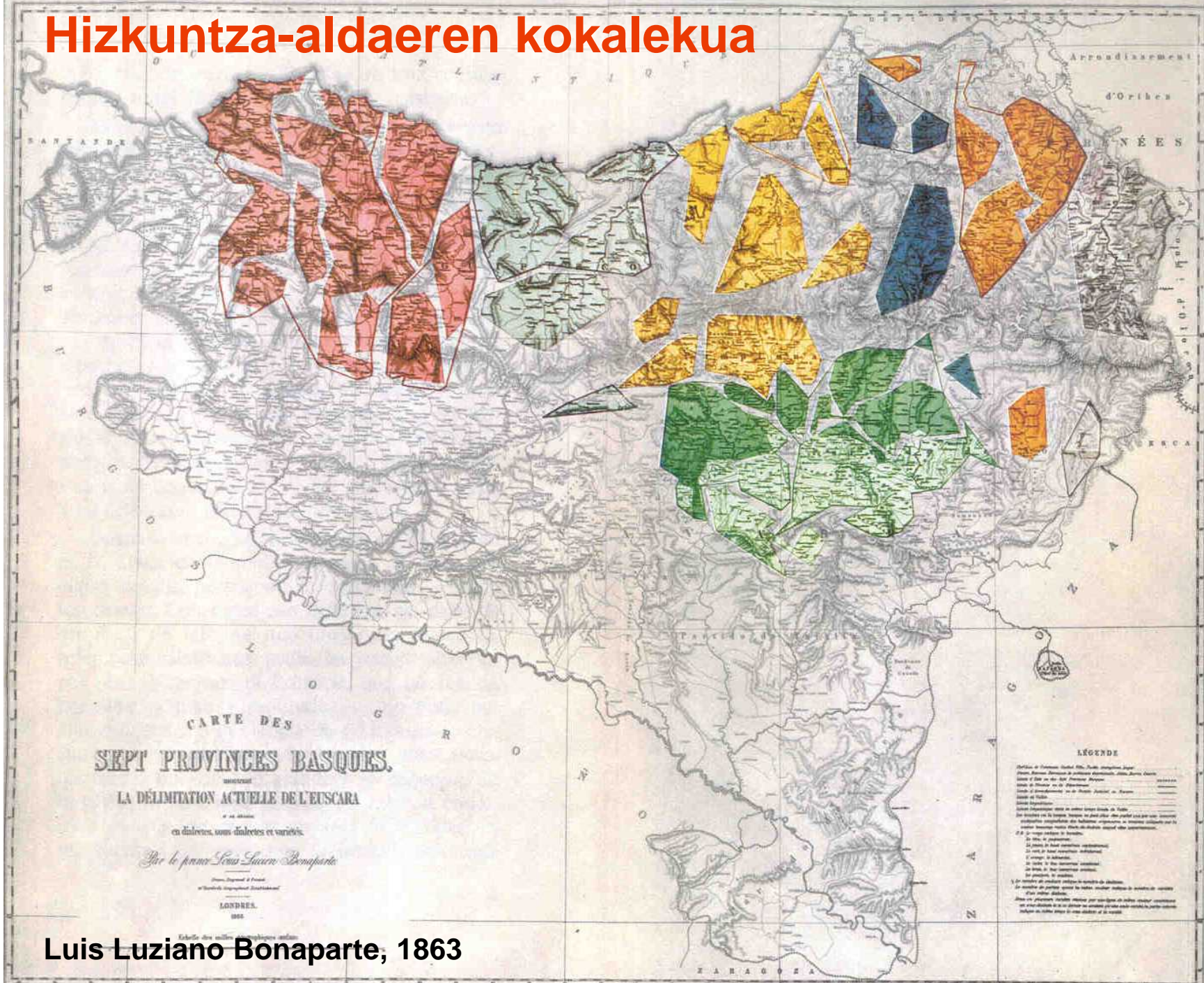
**Unai Fernandez de Betoño (UEU)**

# Giza-funtzioen edukiontzia



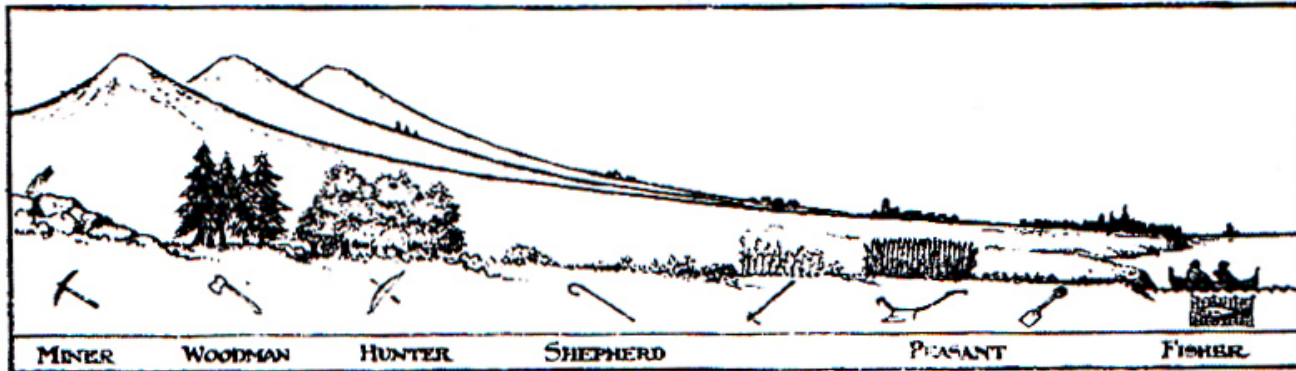
Lurra Apollo 17tik, 1972

# Hizkuntza-aldaeren kokalekua

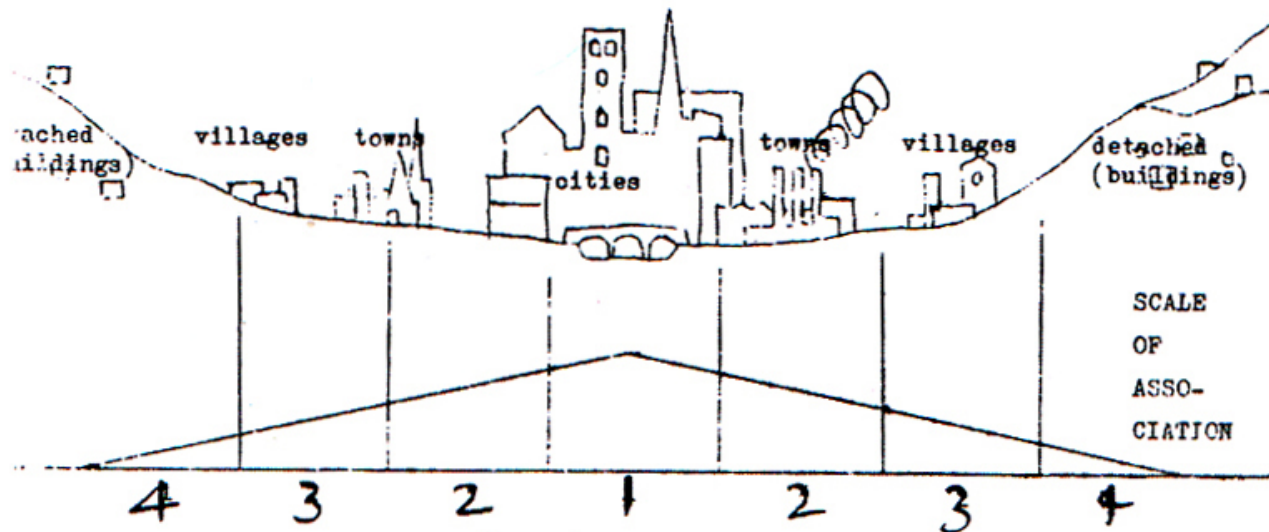


Luis Luziano Bonaparte, 1863

# Giza-finkamenduen kokalekua

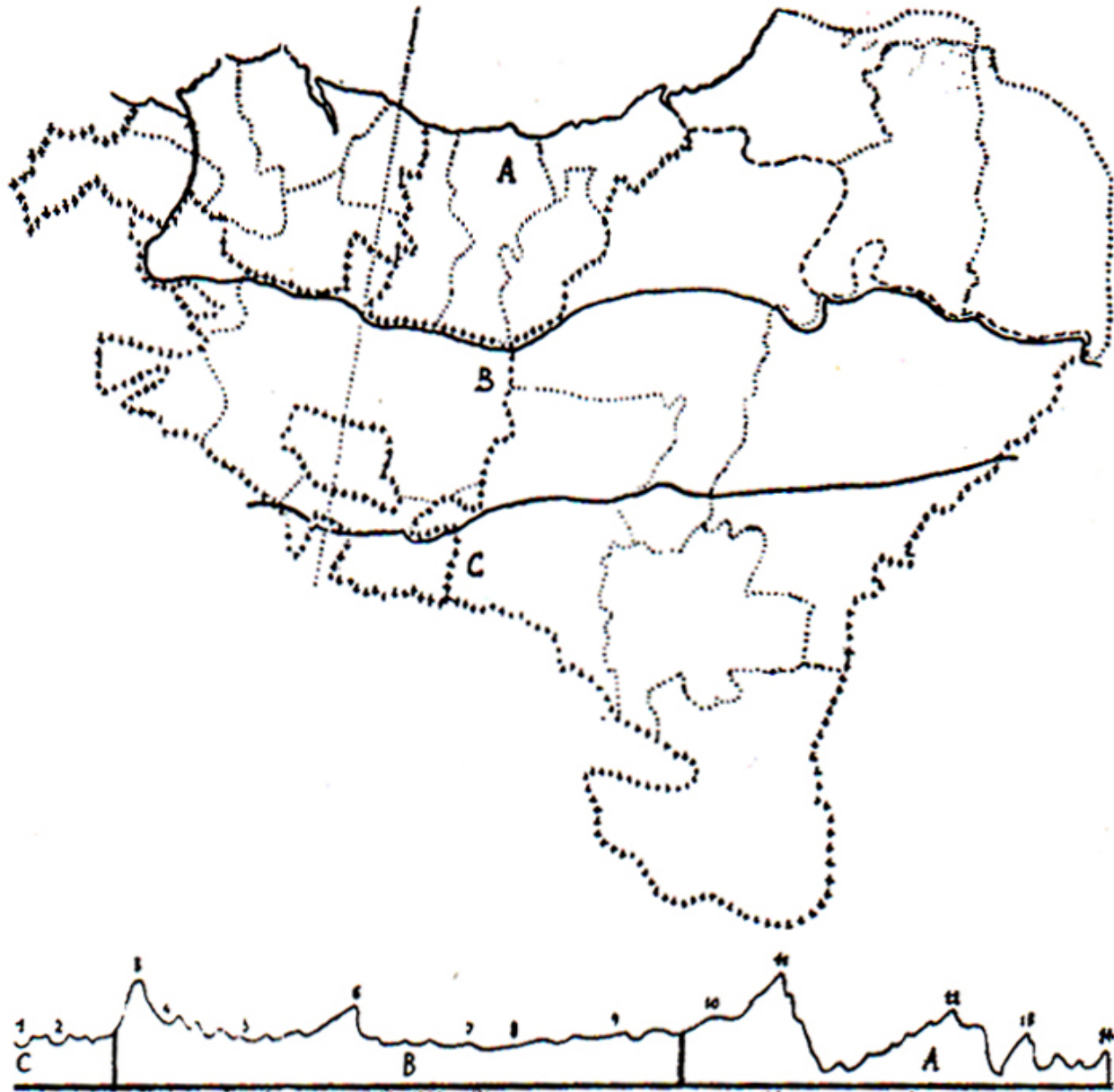


The Valley Section diagram by Patrick Geddes, as published in 1909. Note the various types of human settlements along the entire valley region. From circa the 1950s onwards the valley region is usually depicted devoid of settlement types other than the big city at the lower end.



Team 10's reinterpretation of Geddes's Valley Section by adding a comparative and synchronic 'Scale of Association'.

# Hiru lurralde- eta hirigintza-unitate nagusiak



Julio Caro Baroja: *Los vascos*, 1949

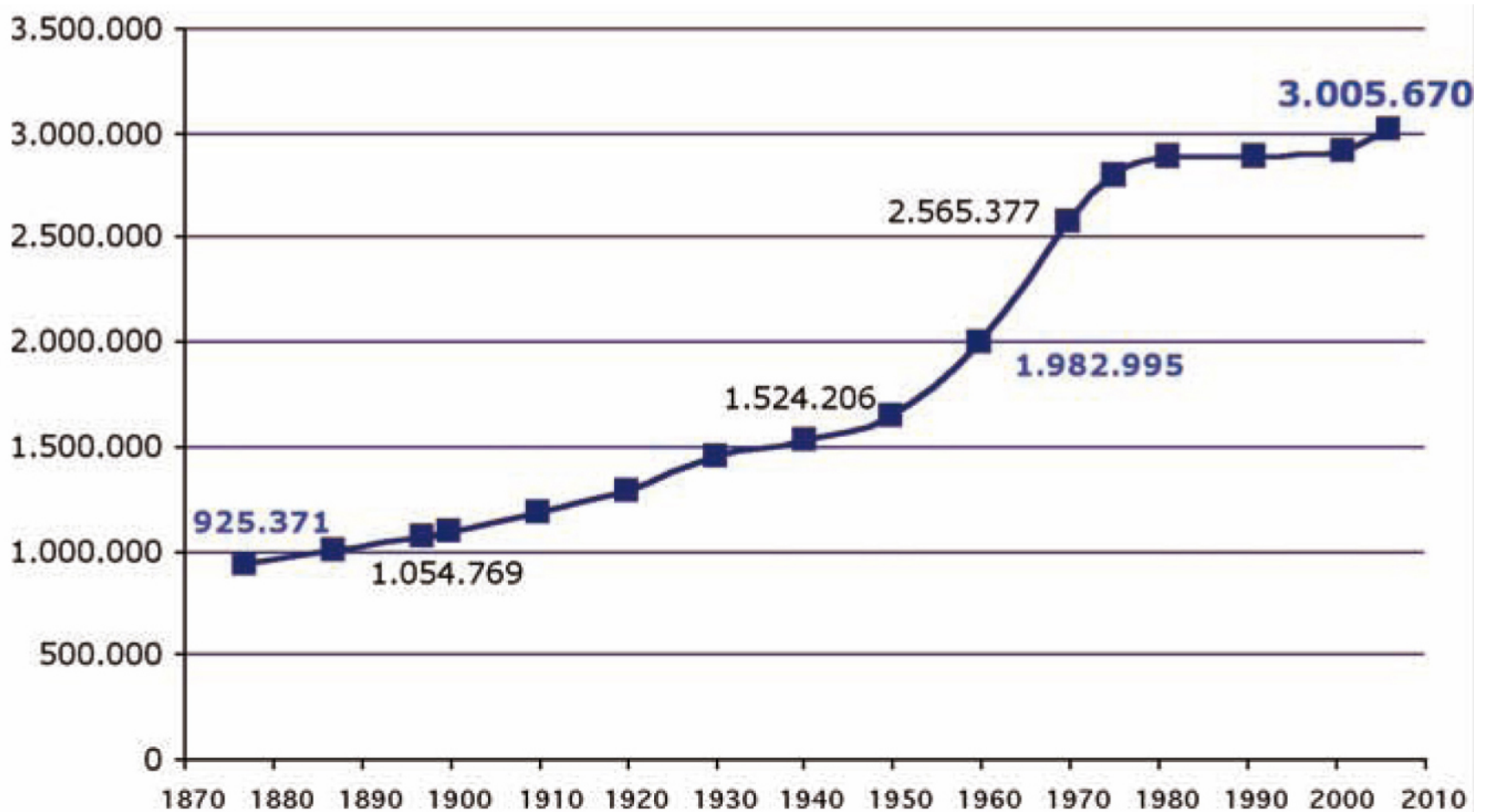
# Hiru lurralde-, hirigintza- eta hizkuntza-unitate nagusiak

Ajustando todos los datos expuestos a un mapa esquemático podemos decir que en las provincias vascongadas (incluidas las francesas) y Navarra hay tres áreas fundamentales de formas de la localidad, que llamaremos A, B y C (fig. 19). Ahora bien, si comparamos este mapa con otros lingüísticos y antropológicos observaremos:

I) Que guarda relación con el de la extensión y retroceso del vascuence, pudiéndose afirmar que en la zona A se halla hoy aquella lengua en uso, en la B es donde ha experimentado sensible retroceso desde el siglo XVI al XIX o comienzos de éste, y en la C, por último, no ha tenido nunca, según nuestras noticias, gran expansión, variando radicalmente el paisaje.

II) Que el mismo mapa guarda relación con el de ciertos datos antropológicos de carácter físico.

# Euskal Herriaren demografia-bilakaera



Gaindegia, 2007

# 1960ko eta 1970eko hamarkadetako hirigintza



**Otxarkoaga  
poligonoa  
(Bilbo)  
1959-1964  
3.700 etxebizitza**



**Bakea poligonoa  
(Donostia)  
1963-1967  
750 etxebizitza**

**Santa Gurutzeko ZUP  
(Baiona)  
1963-1974  
1.100 etxebizitza**

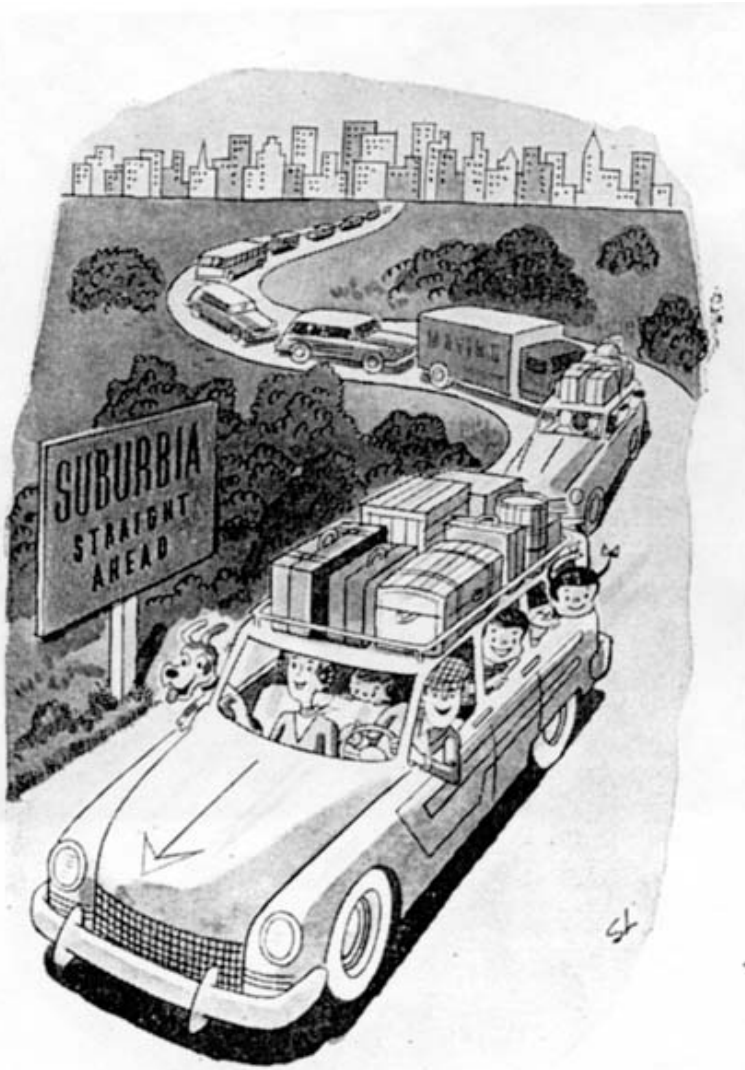


# 1960ko eta 1970eko hamarkadetako hirigintzaren ondorio soziolinguistikoak

## 3.1. Arnasguneak non? Orain dela 30 urte inguruko egoera

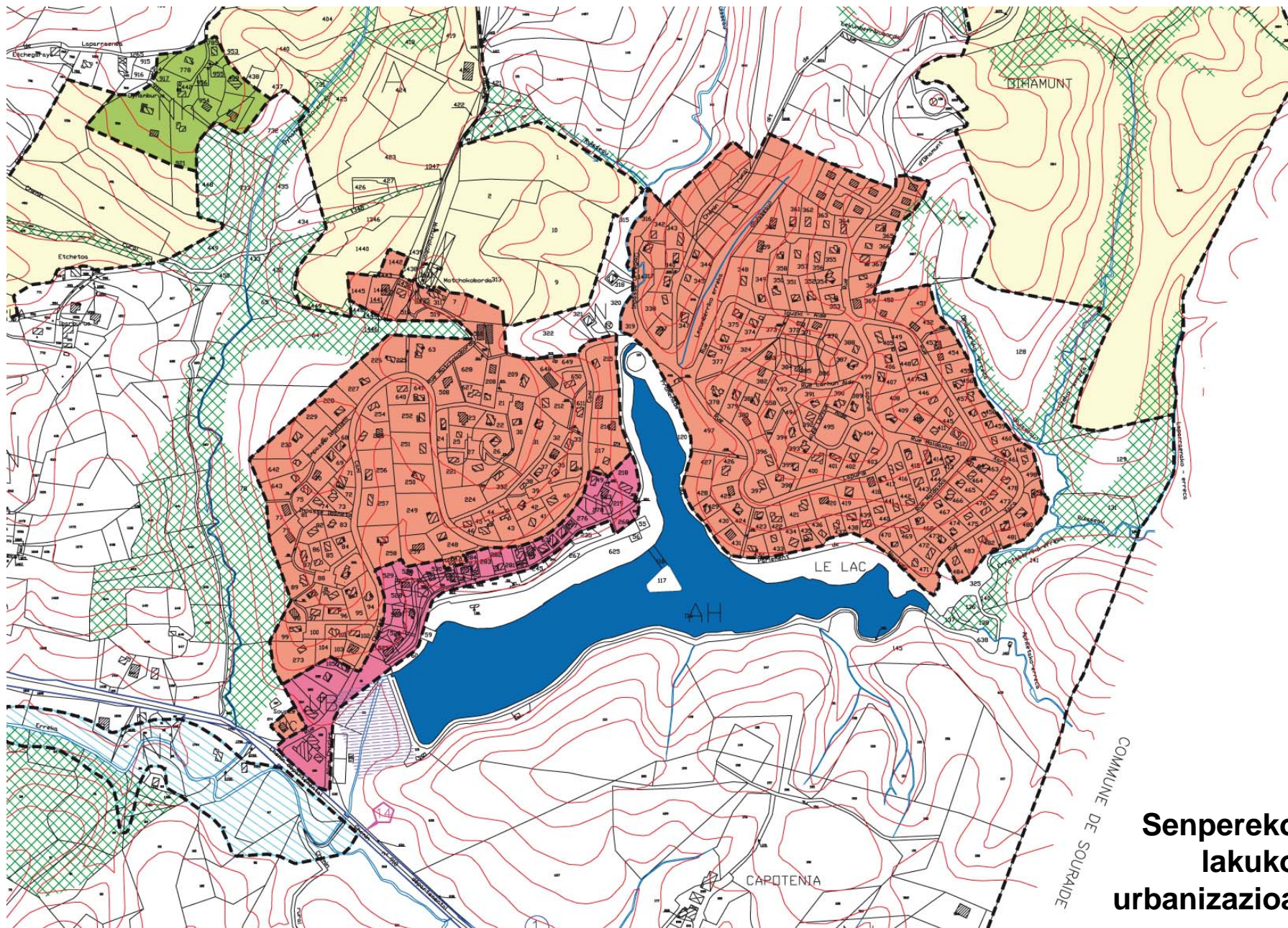
Demagun, adibidez, Legazpia: udalerriaren erdi- eta behe-aldea zeharo industrialdurik zuen bertako enpresa nagusiak, 50eko hamarkadatik aurrera, eta langile-auzo trinkoaz horniturik. Industrializatze bizkor horren eraginez etorkin asko iritsi zen herrira Nafarroatik eta, batez ere, Gaztela aldetik. Erdal giroa nagusitu zen, horren eraginez, kaskoan eta langile-auzo handian. Aldiz udalerriaren urrutiagoko baserri-eremuetan, batez ere Telleriarten eta Brinkolan, euskal-giro tradizionalak nagusi izaten jarraitu zuen.

# Suburbanizazio-prozesu masiboa



Levittown, Pennsylvania, 1952-1958 (17.300 etxe)

# Suburbanizazioa Euskal Herrian



**Senpereko  
lakuko  
urbanizazioa**

# Suburbanizazio hautemangaitzagoa



Aizarnazabal

# Ahozkotasunaren galera

## AIZARNAZABAL REVISITED

Erreka zokoan lantegiak dauzkan muino batean kokatua, eliza zahar, udaletxe apal dotorea, frontoia, eskola, plaza, denek elkar ezagutzen duten bizitokia. Horixe izan da Aizarnazabal luzaz. Orain espaloi berri bat dauka Goiko Kanean, hirigintza garatu du: pareta-bitarteko etxe multzo bat, bideo-atezainekin, igerileku pribatuarekin. Patziku Perurenak irrizorrotz salatu izan du, inork egitekotan berak emanen digu kale beteko *bordaberrismo* honendako izen egokia, merezi duena.

Burges-koxkorraren ametsa, pribatukeria, etxe sarrera langatuak Aizarnazabalen, egitura urbanoan sortu tumore larri, lorategi itxituratuak, itxiturak keretaz itsutuak, eta gora behatuz gero, Aizarnazabalen, Eguberriz, Santa Claus ageriko zaizu urbanizazio berriko etxeetako balkoietan...

Pareta-bitarteko multzo hesituok ez ote dira zirkulazio librearen traba, topagunearen aitziko, hizketa-  
ren etsai, hitzaren ukatzaile?

Urteak joan eta urteak etorri isilik onartu dugun hirigintza deserritzailea nagusitu zaigu, *countryak* hartu du leku publikoaren puska on bat. Eta hitzak ezin du zirkulatu inguru antisozial horretan.

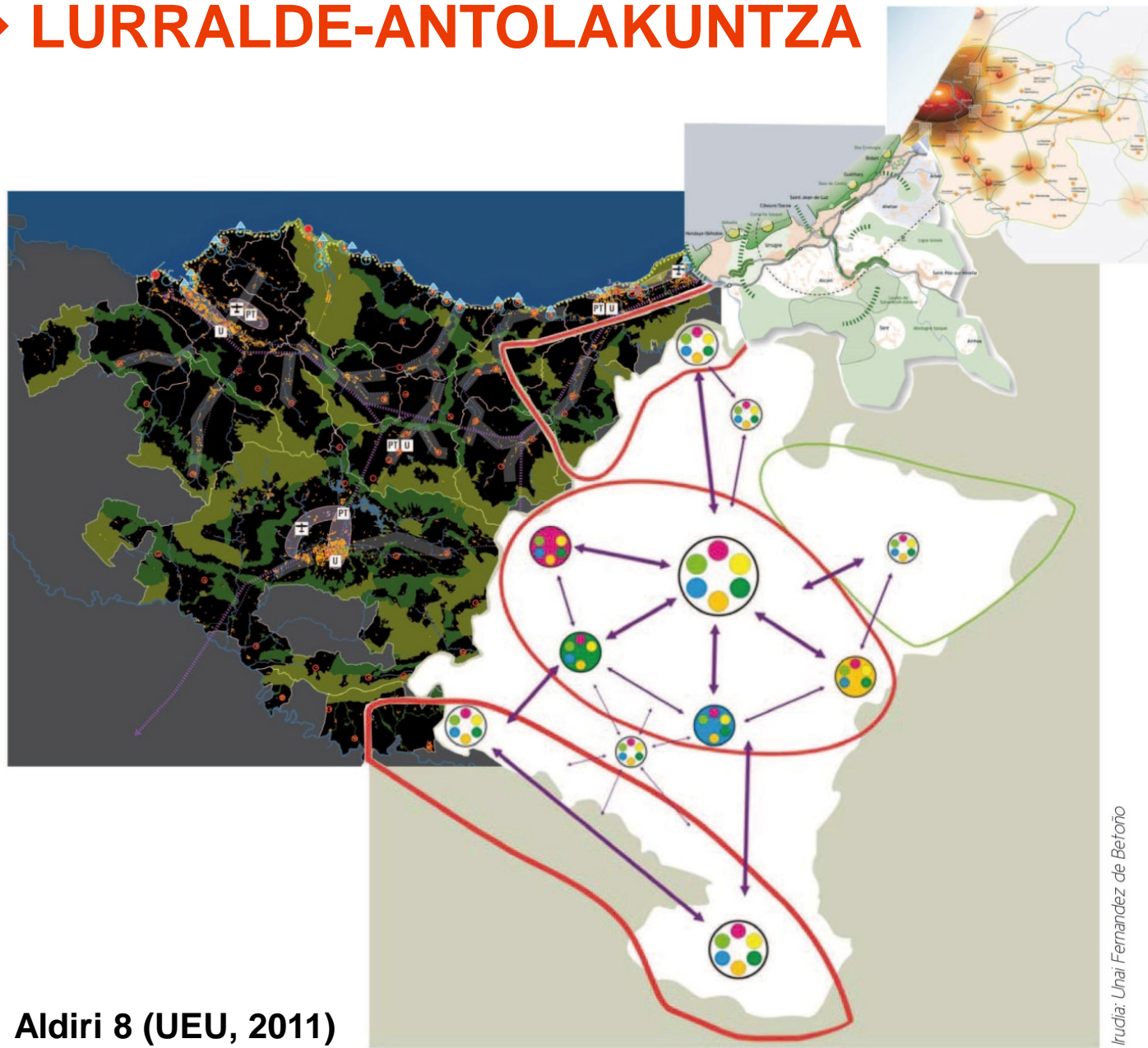
Hitza? Zertarako?

Hain zuzen, traba arkitektonikoak ezarri dizkiogu.

Zein bizi dira hor? Nongoak ote dira? Ikusi al dituzu?

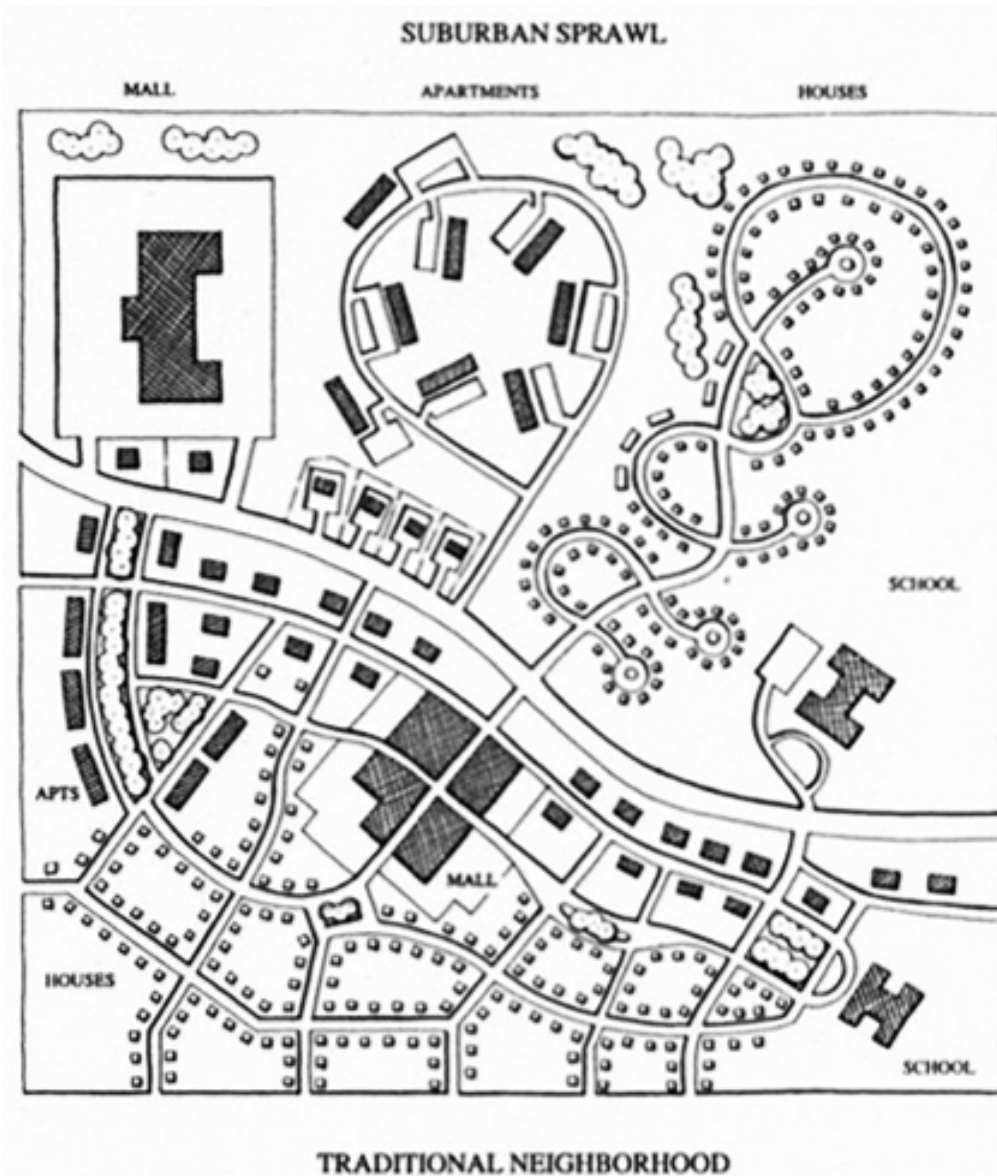
Pareta-bitarteko herritarrak bihurtu gara, ziega hiperkonektatu banatan bizi gara auzoari uzkur bizkar beldur.

# Hirigintza-hazkundera kontrolatzeko eta hobeto kokatzeko → LURRALDE-ANTOLAKUNTZA



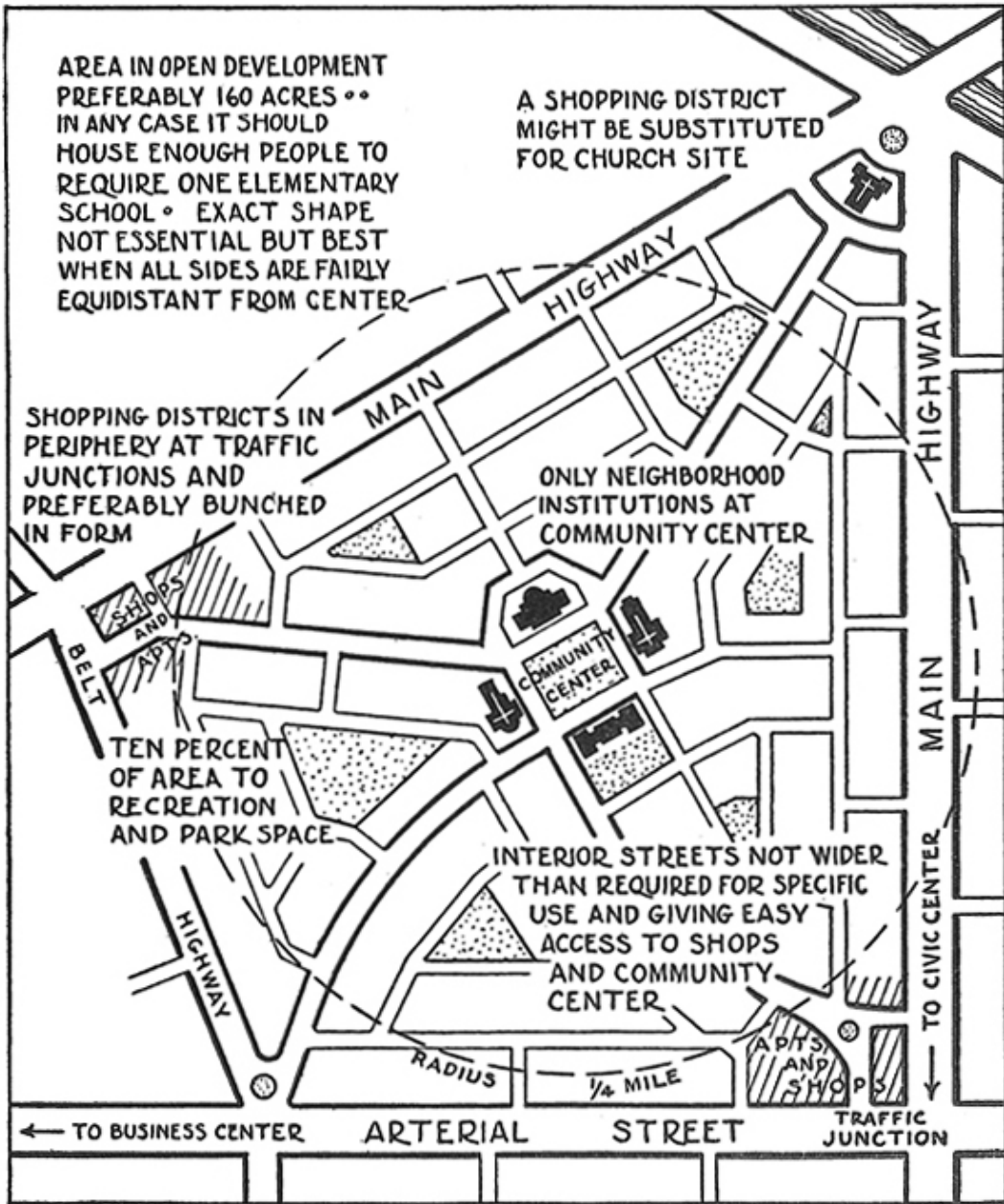
Aldiri 8 (UEU, 2011)

# Suburbanizazio-prozesua bideratzeko → KOMUNITATERAKO HIRIGINTZA



Andrés Duany  
1995

# Auzo-unitatea



Clarence Perry  
1929



# Komunitatea + Euskara = Arnasgunea

