



- *EH2040: demografia, lurraldea, zaintza, hizkuntza (Jakin jardunaldia)*
- **Usurbilgo Zaintza Ekosistema**
- Erkuden Aldaz eta Mainer Azurmendi - **Matia Instituto**

Adineko pertsonak

Iraupen Luzeko Zaintza

Zaintza harremana: gutxienez bi lagunen kontua

Zaintza bitarteko denean bi pertsonen artean

Zaintzaren alde bikotasuna

Emakume aurpegia



ETORKIZUNA  
ERAIKIZ



# Printzipioak



- ✓ Duintasuna
- ✓ Autonomia
- ✓ Zeharkakotasuna
- ✓ Erantzukidetasuna
- ✓ Parte-hartzea



Etxean ondo

Etxean bizi

“

*Ikerketa bidelagun duen etxeko arreta  
eraldaketarako esku hartze proiektu bat,  
Gipuzkoan kokatua*

”



## Ereku teorikoa

Pertsona Ardatz duen arreta eredua

Welfare Mix (Ongizate eredu misto osagarria)

Pertsonaren parte hartzea bere bizi proiektua

Lagunkoitasun mugimenduak



## Baliabideen koordinazio eta optimizazioa

Erreferentziazko profesional bakar batetik

Osasun eta gizarte arloak

Baliabide guztiak. Publiko eta pribatu, gertuko zerbitzuak, sare komunitarioa

Pertsona bakoitzarekiko, **PLAN BAKARRA**



## Esku-hartze metodologikoa

Kasu kudeaketa gizarte arlotik

Eraldaketa helburu duen prozesu parte-hartzaileak

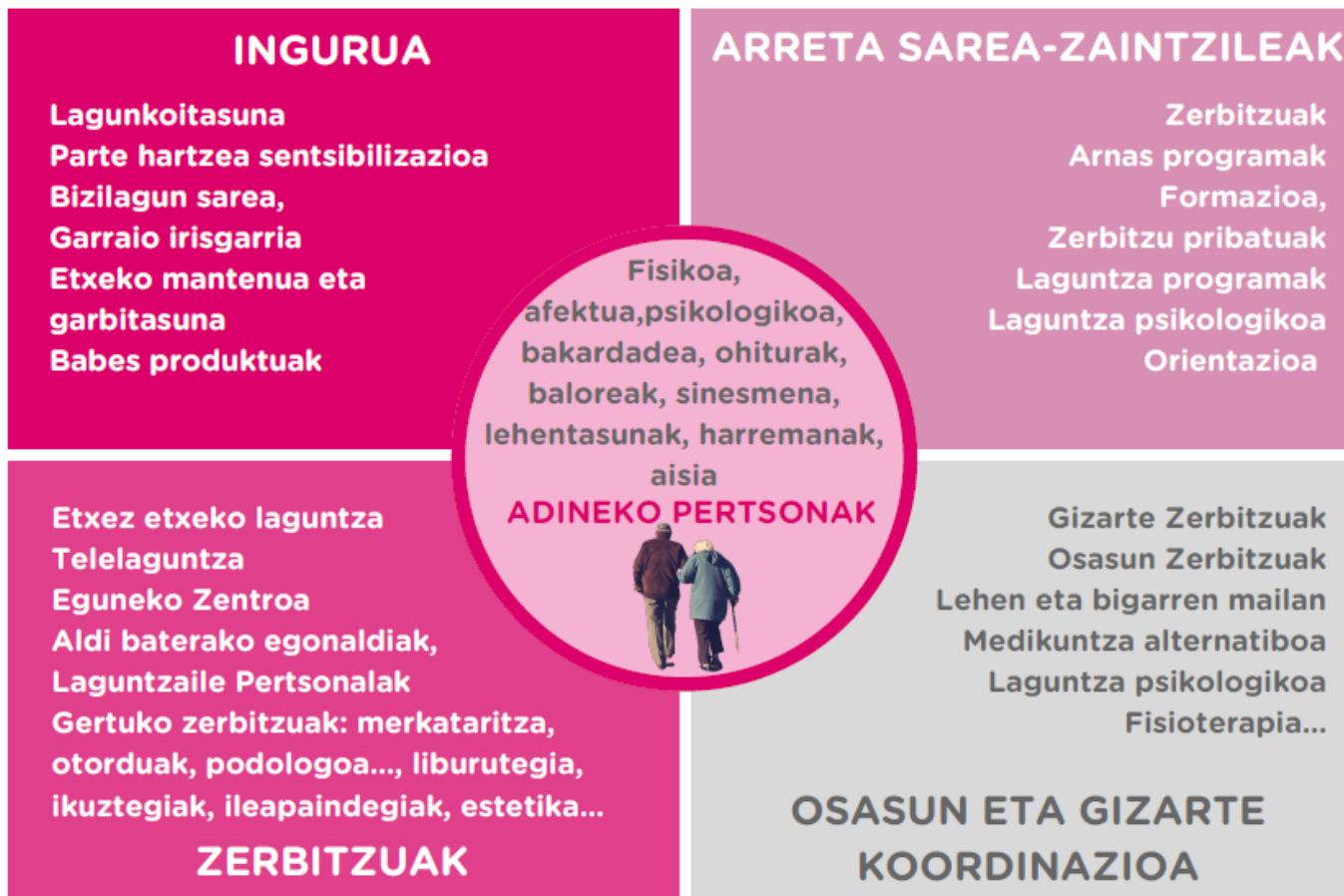
Ahalduntze kolektiboa



# Esku-hartze eremuak



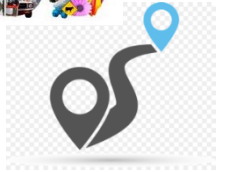
## EKINTZA EREMUAK



matia

Kasu Kudeaketa / Arreta Pertsonalizatua

# I fasea



Aurrelanketa  
bilerak



Talde eragilea  
sortu



Zerbitzu, programa,  
eragile eta topaguneen  
MAPAKETA



Elementu  
bakoitzaren  
AMIA analisia

1.go faseari itxiera  
eta ondorengo  
pausuak

Herriari  
aurkezpena



1 saioa: Zer  
da zaintza?



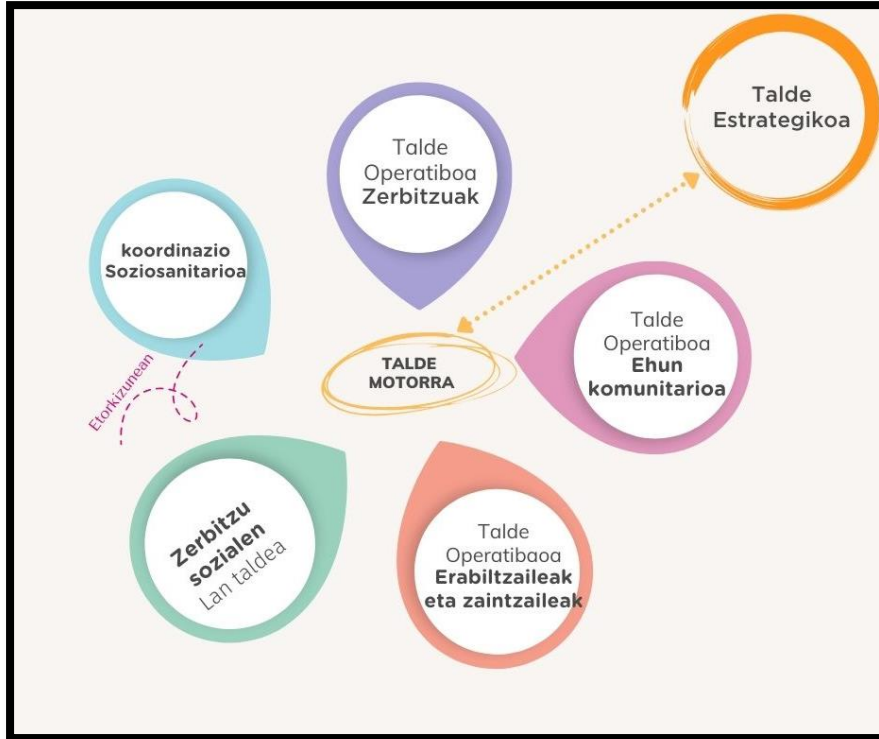
Zaintza  
ekosistema  
eraikitzen



Lana foro  
partehartzaileekin  
partekatu eta  
esperientzia  
berritzaileak



# II fasea



## ZAINZA EKOSISTEMA

### Eratzeko LAN TALDE OPERATIBO ezberdinak

1. Zerbitzuen talde operatiboa
2. Ehun komunitarioaren talde operatiboa
3. Pertsona erabiltzaileen talde operatiboa
4. Senideen talde operatiboa
5. Gizarte Zerbitzuen talde operatiboa
6. Talde estrategikoa
7. Talde eragilea

**Talde eragilea:**  
Prozesua  
guztiaren bihotza



- Talde operatiboetako ibilbideak bateraten ditu



## Gizarte zerbitzuen eraldaketa

### Eraldaketa bizkar-hezurra

- **Kasu kudeaketara bidean**, Usurbilgo ekosistemarako definitutako ardatzetan oinarrituta:

- Abiapuntua identifikatu: orain VS. Kasu kudeaketa
- Formakuntza eta laguntza teknikoa
- Herramientak: moldatu, sortu, etb.

- Etxearekin harremandutako zerbitzuei arreta; **Etxeko arreta zerbitzua**, eguneko zentroa, aldi baterako egonaldiak, etb. eta zerbitzu berriak.
- Pertsonaren beharrei erantzuten dien **erantzun berritzaileak** bilatu edota sortu.
- Abiapuntua identifikatu: Definitutako ekosistemarekin lerrokatzea
- Formakuntza eta sentsibilizazioa
- Elkarrekin sortzea, honetarako teknikak erabiliz.

## Zerbitzuen eraldaketa

### Etxeko laguntza



## Elkarteak eta boluntarioritza sarea Erantzunkidetasunetik



- **Komunitatearen erantzuna definitu eta garatu**
  - Abiapuntua identifikatu: Definitutako ekosistemarekin lerrokatzea
  - Formakuntza eta sentsibilizazioa
  - Elkarrekin sortzea, honetarako teknikak erabiliz.

- Prozesuan zehar beharren erantzunen **egokitasuna bermatu.**
- Abiapuntua identifikatu: Definitutako ekosistemarekin ardatzen lerrokatzea identifikatu
- Formakuntza eta sentsibilizazioa
- Elkarrekin sortzea, honetarako teknikak erabiliz.

## Pertsona- erabiltzaileak eta zaintzaileak

### Ardatza



## Koordinazioa soziosanitarioa

Kasu kudeaketa eta  
integritasuna



- **Gizarte zerbitzuen eta osasun zerbitzuen arteko harremana** identifikatu, aztertu eta birdefinitu.
- Pertsona bat, **PLAN BAKARRA**; informazioa partekatu, elkarrekin bisitak, kasu kudeaketa partekatu,
  - Abiapuntua identifikatu: Definitutako ekosistemarekin lerrokatzea, momentuko harremanaren ezagutzea, etb.
  - Formakuntza eta sentsibilizazioa
  - Elkarrekin sortzea, honetarako teknikak erabiliz.
  - Hilabetean behin

## Mila esker entzuteagatik!



[maider.azurmendi@matiafundazioa.eus](mailto:maider.azurmendi@matiafundazioa.eus)  
[erkuden.aldaz@matiafundazioa.eus](mailto:erkuden.aldaz@matiafundazioa.eus)

[www.matiainstituto.eus](http://www.matiainstituto.eus)